

西肯麦非 VPN 工业远程通信解决方案

远程调试 移动监控 数据采集 数据上云 软件网关

使用 Appliance Launcher 软件 设置 SiteManager 远程网关 3G/4G联网

■本指南将引导您使用 Appliance Launcher 软件设置使用 3G/4G 联网；

英文官网：www.secomea.com

中文官网：www.xikenmai.com

中文版本:1801

支持内置 3G/4G 上网的型号说明如下：

内置 3G 型号： 1039/3239/1139/3339/1439/3439

支持内置 3G 上网运营商： 联通 3G/2G 移动 2G

内置 4G 型号： 1139/3339

支持内置 4G 上网运营商： 联通 4G/3G/2G 移动 4G/3G/2G 电信 4G

注意： 4G 型号有 CN, JP, US, EU 四个版本, 本首次只讲解 CN 版本, 其他版本请咨询分销商或销售工程师

没有内置 3G/4G 方式上网的 SiteManager 远程网关, 可购买使用兼容的 3G/4G 的 USB 上网卡, 目前测试兼容列表请访问以下链接查看：

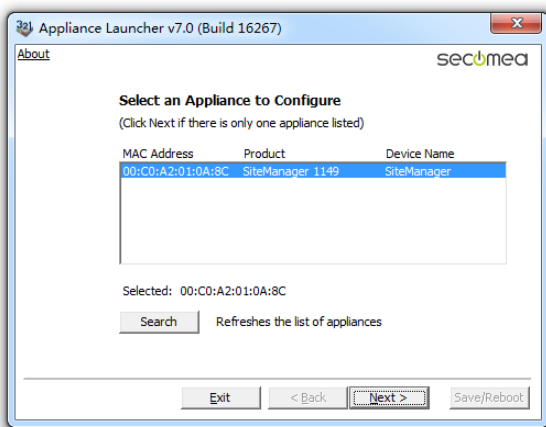
[https://support.secomea.com/download/sitemanager_documentation/3G-GPRS_USB_Compatibility_List-November2014\(2\).txt](https://support.secomea.com/download/sitemanager_documentation/3G-GPRS_USB_Compatibility_List-November2014(2).txt)

(建议使用内置自带的 3G/4G 上网)

到链接 <http://ftp.secomea.com/pub/ApplianceLauncher.exe> 下载 Appliance Launcher 设置软件, 并以管理员的身份运行安装在本地电脑

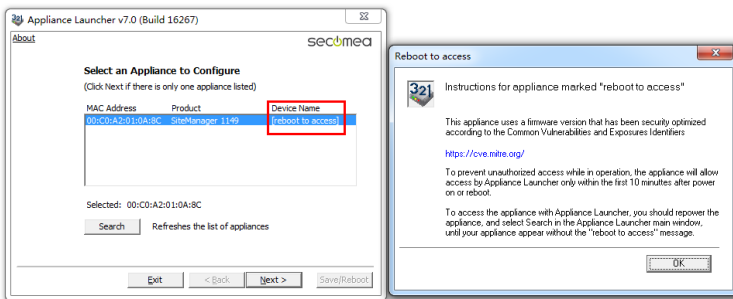
将 3G/4G 卡插入内置 3G/4G 卡槽的 SiteManager 远程网关中并接上天线, 将 SiteManager 远程网关接上电源, 电源电压范围在接线端子处有标示, 用网线连接 SiteManager 远程网关上的 DEV1 网口和本地电脑

设备上一分钟后, 打开 Appliance Launcher 设置软件, 将会看到连接的 SiteManager 设备

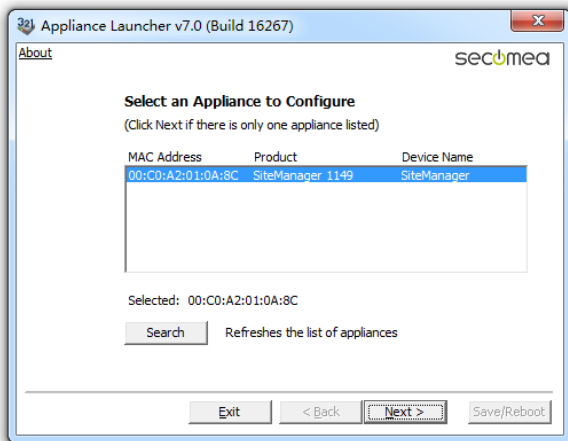


注意： 如果此处点击 Search 还是搜索不出来, 请给本地网路网络设置一个私有 IP 地址 (如 10.0.0.2/255.255.255.0), 然后再尝试 Search 查找

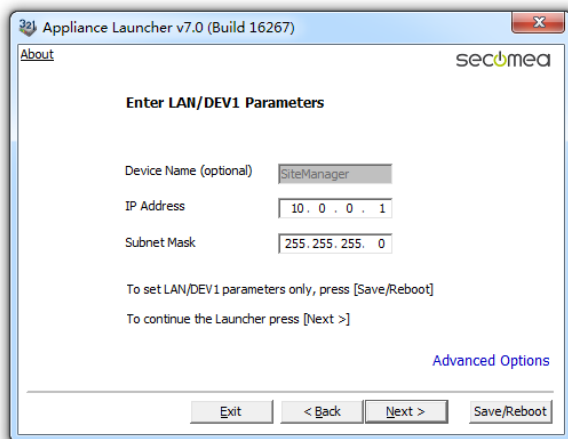
如果在 Device Name 下出现 reboot to access, 请将 SiteManager 远程网关断开电源, 上电一分钟后再点击 Search 按钮进入设置



出现如下，点击 Next

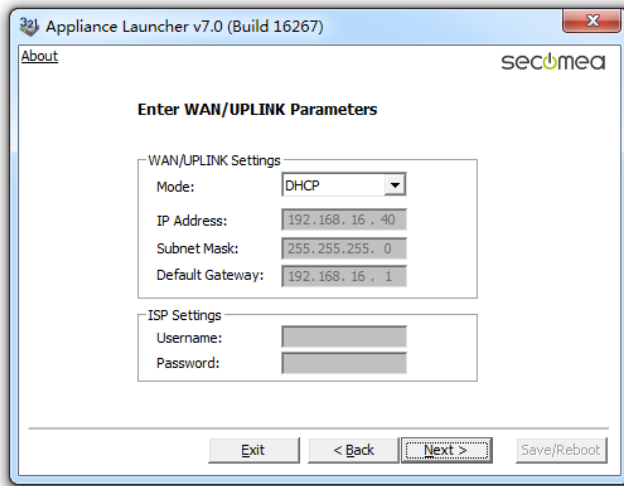


点击 Next，此处显示的是 DEV1 网口的 IP 地址，您需要远程的设备是以太网设备，请将下面的 IP 地址/掩码设置成与您要远程的设备的 IP 地址/掩码处在同一个网段

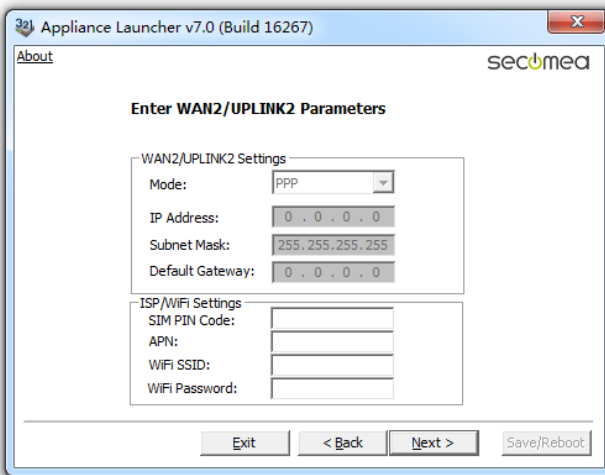


注意：此处填写的地址不是要远程设备的 IP 地址/掩码，请不要填写要远程访问设备的 IP 地址/掩码

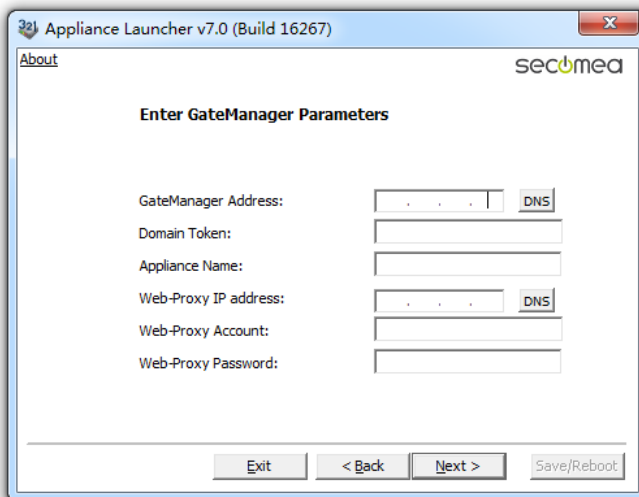
点击 Next



点击 Next



点击 next



打开收到登陆 GateManager 服务器管理员账户登陆证书的邮件或者
打开收到登陆 LinkManager 客户端账户登陆证书的邮件，在邮件的

内容中有 SiteManager 远程网关连接服务器的地址和域的信息，请将信息填写到相应的位置，并在 Appliance Name 的框内给 SiteManager 远程网关命名

GateManager 服务器登陆证书的邮件

The image shows an email from GateManager X.509 and the Appliance Launcher v7.0 software interface. The email contains instructions for logging into the GateManager server and configuring the SiteManager remote gateway. The software interface has a form titled "Enter GateManager Parameters" with the following fields:

- GateManager Address: 121.40.243.148
- Domain Token: TEST
- Appliance Name: 3239
- Web-Proxy IP address: . . .
- Web-Proxy Account: (Red arrow points to this field with the text "给SiteManager远程网关命名")
- Web-Proxy Password: (empty)

The email text includes:

TEST,您好:

欢迎使用SECOMEA远程通信解决方案!

此邮件通过登陆GateManager管理员账户修改GateManager服务器登陆证书, 确定密码:

保存证书: 将附件GateManager服务器账户登陆证书保存到本地, 然后使用

确定密码: 和该登陆证书一起使用的登录密码是GateManager服务器账户登陆证书, 或者是登陆GateManager服务器创建账户

2. GateManager服务器账户登陆地址

域名地址: <https://hangzhou.gatemanager.cn>

公网地址: <https://121.40.243.148/admin>

3. 重新登陆GateManager服务器账户证书

复制域名或公网地址到IE浏览器并访问

修改密码: 点击New浏览保存在本地的新登陆证书并输入修改后的新密码

更新证书: 点击New浏览保存在本地的新登陆证书并输入原来登陆的密码

4. 关于此账户设置SiteManager远程网关连接到服务器地址和域的信息

服务器地址 (GateManager Address) : 121.40.243.148

所在服务器的域 (Domain Token) : TEST

LinkManager 客户端登陆的证书的邮箱

The image shows an email from LinkManager X.509 and the Appliance Launcher v7.0 software interface. The email contains instructions for logging into the LinkManager client and configuring the SiteManager remote gateway. The software interface has a form titled "Enter GateManager Parameters" with the following fields:

- GateManager Address: 121.40.243.148
- Domain Token: TEST
- Appliance Name: 3239
- Web-Proxy IP address: . . .
- Web-Proxy Account: (Red arrow points to this field with the text "给SiteManager远程网关命名")
- Web-Proxy Password: (empty)

The email text includes:

TEST,您好:

欢迎使用SECOMEA远程通信解决方案!

此邮件是您登陆GateManager服务器手动修改GateManager服务器登陆证书, 确定登录密码:

保存证书: 请将附件LinkManager账户登陆证书保存到本地, 然后使用

确定密码: 和该登陆证书一起使用的登录密码是LinkManager客户端登陆证书, 或者是您在GateManager服务器上创建账户

注意: 修改登录密码或更新登陆证书时, 都会更新证书: 使用新密码和新登陆证书; 更新原有证书: 使用原有的密码和原有证书

2. 安装LinkManager客户端软件

下载LinkManager客户端软件地址: <http://info.secomea.com/download-linkmanager>

安装LinkManager客户端软件在您的电脑中

3. 登陆LinkManager客户端账户

打开LinkManager客户端软件, 导入登陆证书

输入与证书一起的密码并点击安装证书

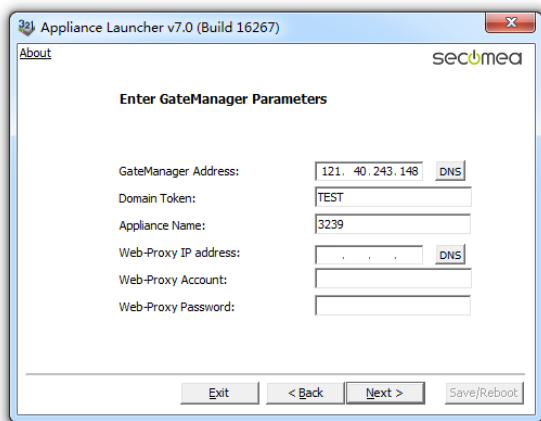
再次输入密码登陆即可

4. 关于此账户设置SiteManager远程网关连接到服务器地址和域的信息

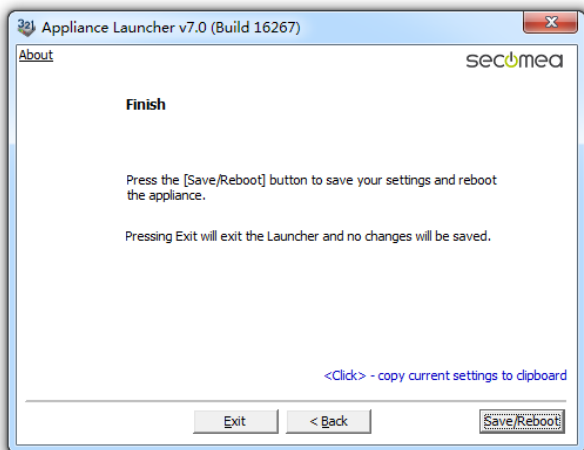
服务器地址 (GateManager Address) : 121.40.243.148

远程网关填写服务器的域 (Domain Token) : TEST

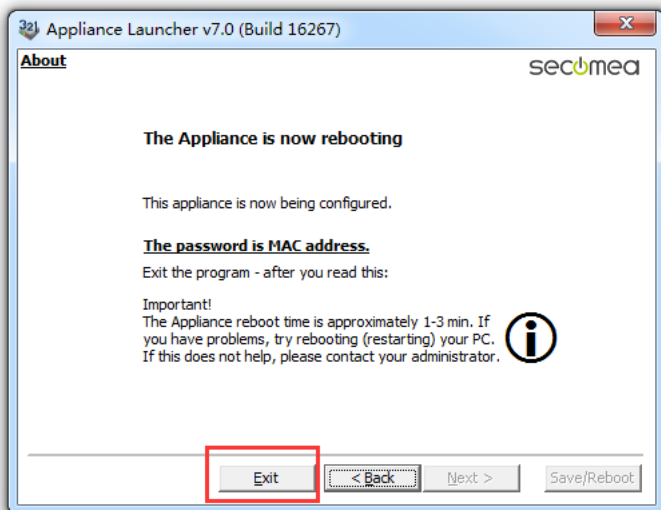
填写服务器信息显示如下



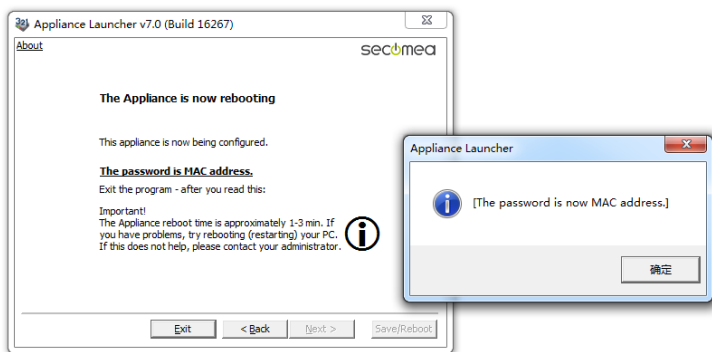
点击 Next



点击 Save/Reboot

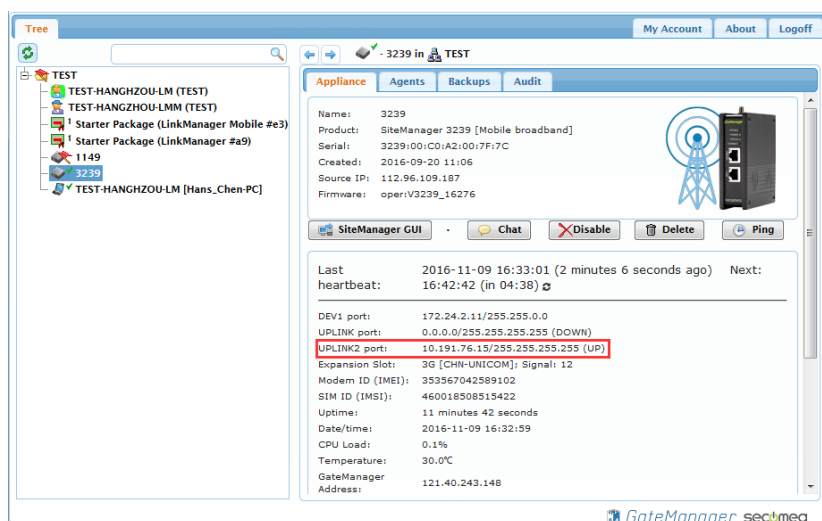


点击 Exit, 将跳出以下画面



点击确定，SiteManager 远程网关将重启，等待 Uplink2 指示灯变绿色和 Status 指示灯变绿色时，表示 SiteManager 远程网关连接到 GateManager 服务器

登陆 GateManager 服务器基础账户可看见设置的设备已经在线



登陆 LinkManager 客户端账户可看见设备已经在线



西肯麦 sec^omea

可私有化部署的非VPN工业远程通信方案

远程调试 | 手机监控 | 数据采集 | 远程安全 | 数据上云 | 软件网关

适用于设备制造商、系统集成商、公共事业项目、工厂



i.Xikenmai.com

