

# 西肯麦非 VPN 工业远程通信解决方案

远程调试 移动监控 数据采集 数据上云 软件网关

## 使用 Appliance Launcher 软件 设置 SiteManager 远程网关- DHCP 联网

- 本指南将引导您使用 Appliance Launcher 软件设置使用 DHCP 联网；

英文官网: [www.secomea.com](http://www.secomea.com)

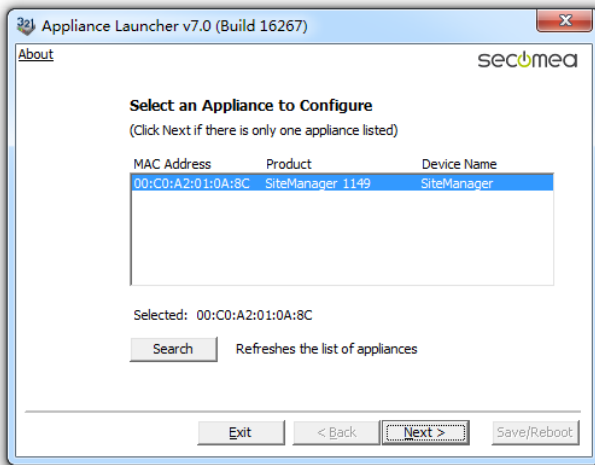
中文官网: [www.xikenmai.com](http://www.xikenmai.com)

中文版本:1801

到链接 <http://ftp.secomea.com/pub/ApplianceLauncher.exe> 下载 Appliance Launcher 设置软件，并以管理员的身份运行安装在本地电脑

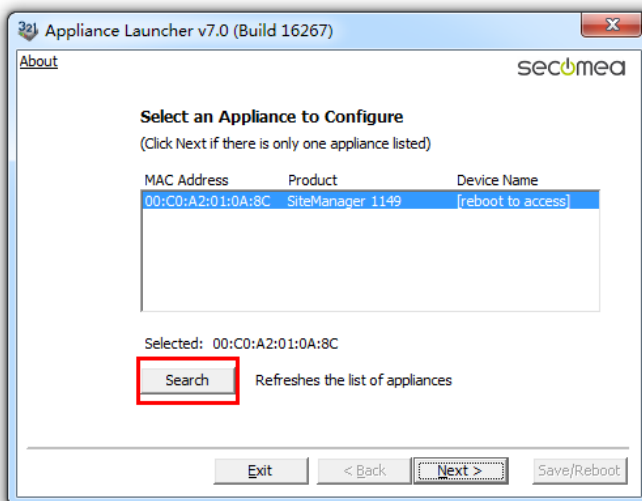
将 SiteManager 远程网关接上电源，电源电压范围在接线端子处有标示，将动态获取 IP 上网的网线连接到 SiteManager 远程网关的 Uplink 网口，用网线连接 SiteManager 远程网关上的 DEV1 网口和本地电脑

设备上一分钟后，打开 Appliance Launcher 设置软件，将会看到连接的 SiteManager 设备

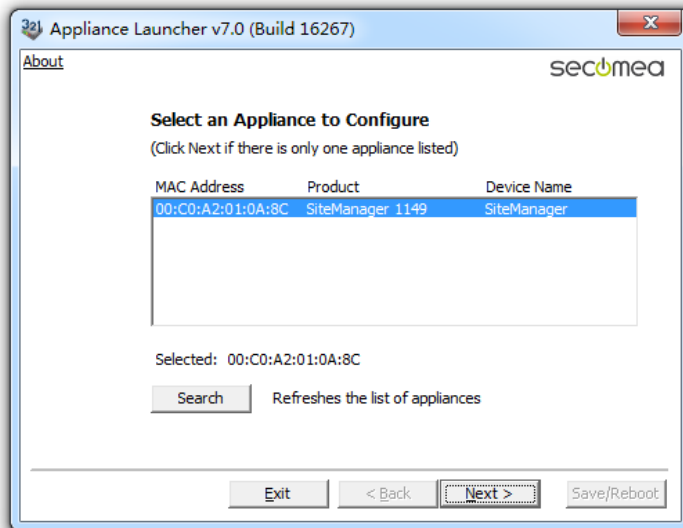


**注意：如果此处点击 Search 还是搜索不出来，请给本地网路网络设置一个私有 IP 地址（如 10.0.0.2/255.255.255.0），然后再尝试 Search 查找**

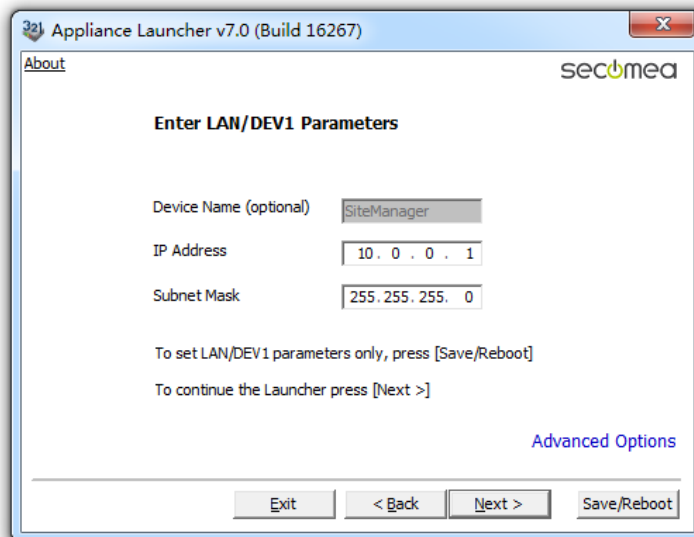
如果在 Device Name 下出现 reboot to access, 请将 SiteManager 远程网关断开电源，上电一分钟后再点击 Search 按钮进入设置



出现如下，点击 Next

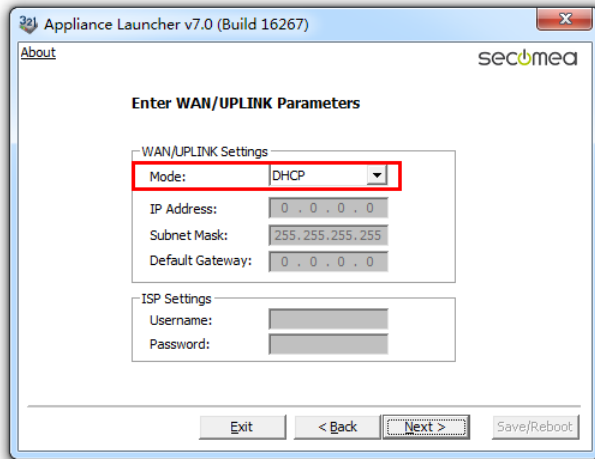


点击 Next，此处显示的是 DEV1 网口的 IP 地址，您需要远程的设备是以太网设备，请将下面的 IP 地址/掩码设置成与您要远程的设备的 IP 地址/掩码处在同一个网段

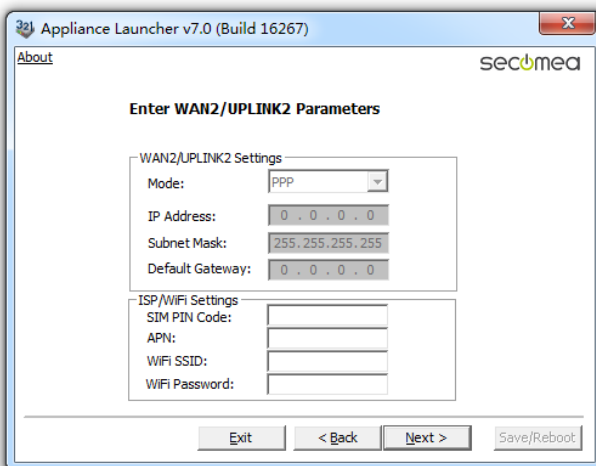


**注意：此处填写的地址不是要远程设备的 IP 地址/掩码，请不要填写要远程访问设备的 IP 地址/掩码**

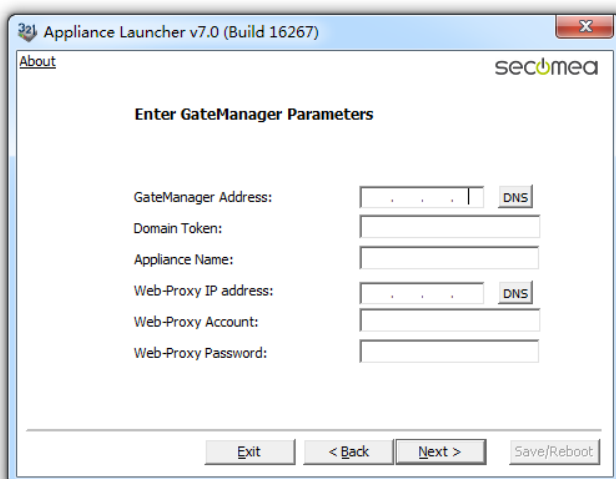
点击 Next, 在 Mode 的选项先择 DHCP



点击 Next



点击 next



打开收到登陆 GateManager 服务器管理员账户登陆证书的邮件或者打开收到登陆 LinkManager 客户端账户登陆证书的邮件，在邮件的内容中有 SiteManager 远程网关连接服务器的地址和域的信息，请将信息填写到相应的位置，并在 Appliance Name 的框内给 SiteManager 远程网关命名

## GateManager 服务器账户登陆证书的邮件

The image shows an email titled "GateManager X.509登陆证书" (GateManager X.509 Login Certificate) and a screenshot of the "Appliance Launcher v7.0" software interface. The email content includes instructions for logging in to the GateManager server and provides the following information:

- 服务器地址 (GateManager Address) : 121.40.243.148
- 所在服务器的域 (Domain Token) : TEST

The software interface, titled "Enter GateManager Parameters", has the following fields filled in:

- GateManager Address: 121.40.243.148
- Domain Token: TEST
- Appliance Name: 1149

Red arrows point from the email text to the corresponding fields in the software interface.

## LinkManager 客户端账户登录证书的邮箱

The image shows an email titled "LinkManager X.509登陆证书" (LinkManager X.509 Login Certificate) and a screenshot of the "Appliance Launcher v7.0" software interface. The email content includes instructions for logging in to the LinkManager client and provides the following information:

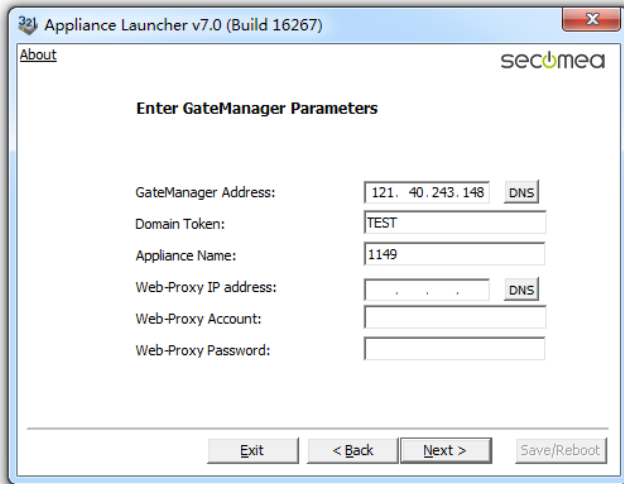
- 服务器地址 (GateManager Address) : 121.40.243.148
- 远程网关填写服务器的域 (Domain Token) : TEST

The software interface, titled "Enter GateManager Parameters", has the following fields filled in:

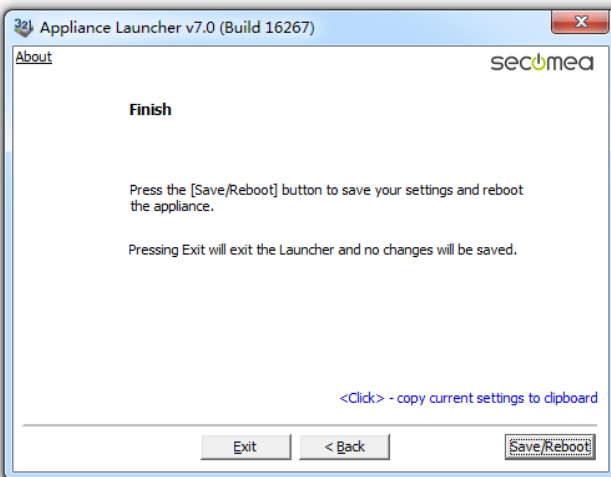
- GateManager Address: 121.40.243.148
- Domain Token: TEST
- Appliance Name: 1149

Red arrows point from the email text to the corresponding fields in the software interface.

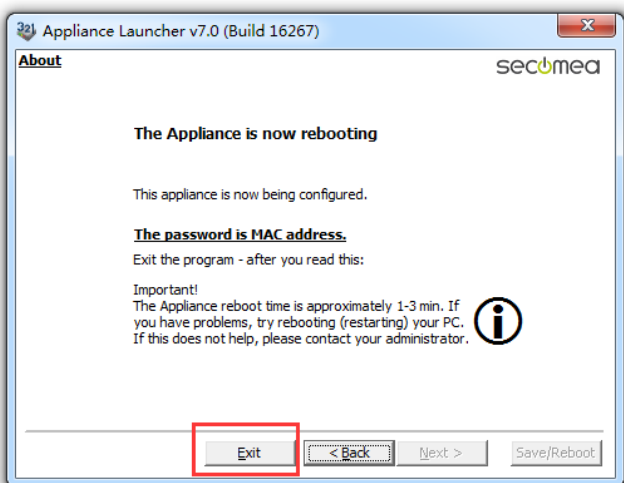
## 填写服务器信息后



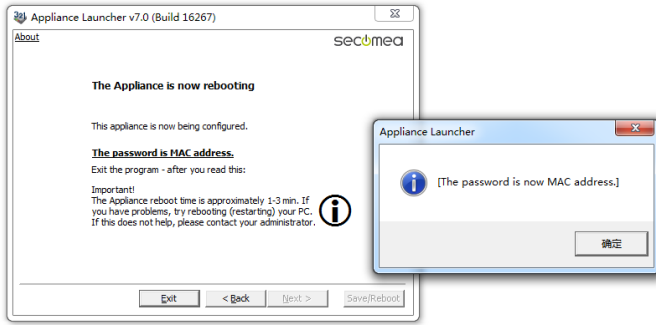
## 点击 Next



## 点击 Save/Reboot

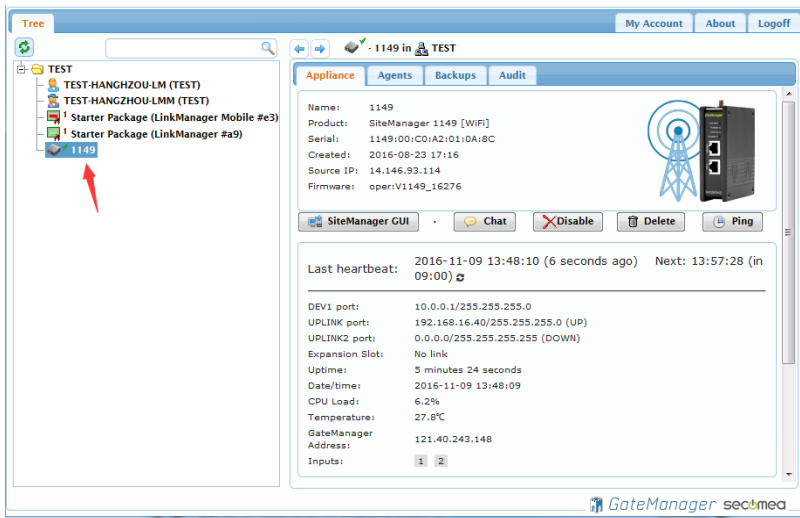


点击 Exit，将跳出以下画面

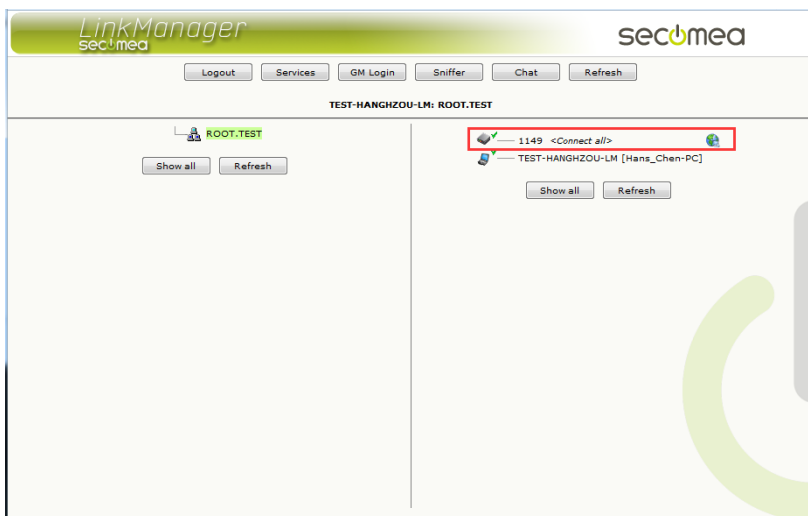


点击确定，SiteManager 远程网关将重启，等待 Status 状态指示灯变绿色时，表明 SiteManager 远程网关已经连接到 GateManager 服务器

登陆 GateManager 服务器基础账户可看见设置的设备已经在线



登陆 LinkManager 客户端账户可看见设备已经在线



# 西肯麦 sec<sup>o</sup>mea

可私有化部署的非VPN工业远程通信方案

远程调试 | 手机监控 | 数据采集 | 远程安全 | 数据上云 | 软件网关

适用于设备制造商、系统集成商、公共事业项目、工厂



[i.Xikenmai.com](http://i.Xikenmai.com)

