

使用 Appliance Launcher 软件 设置 SiteManager 远程网关-静态 IP+绑定 MAC 地址联网

■ 本指南将引导您使用 Appliance Launcher 软件设置使用
静态 IP+绑定MAC地址联网；

英文官网：www.secomea.com

中文官网：www.xikenmai.com

中文版本:1801

将 MAC 地址告诉 IT 管理人员,请 IT 人员帮助绑定 SiteManager 远程网关的 MAC 地址并分配静态 IP 地址，或者自己有权绑定 SiteManager 远程网关的 MAC 地址并分配静态 IP 地址

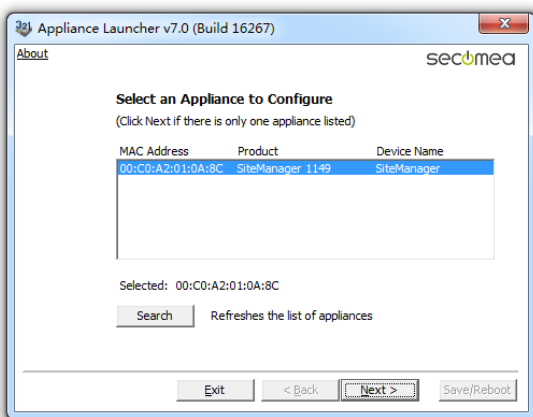
注意：MAC 地址如下图所示，在绑定 MAC 地址时填写的 MAC 地址最后一位要加 1，如下图所示 MAC 地址是 00-C0-A2-01-0A-8C,在路由里需要填写为 00-C0-A2-01-0A-8D，并分配一个静态 IP/掩码/网关信息



到链接 <http://ftp.secomea.com/pub/ApplianceLauncher.exe> 下载 Appliance Launcher 设置软件，并以管理员的身份运行安装在本地电脑

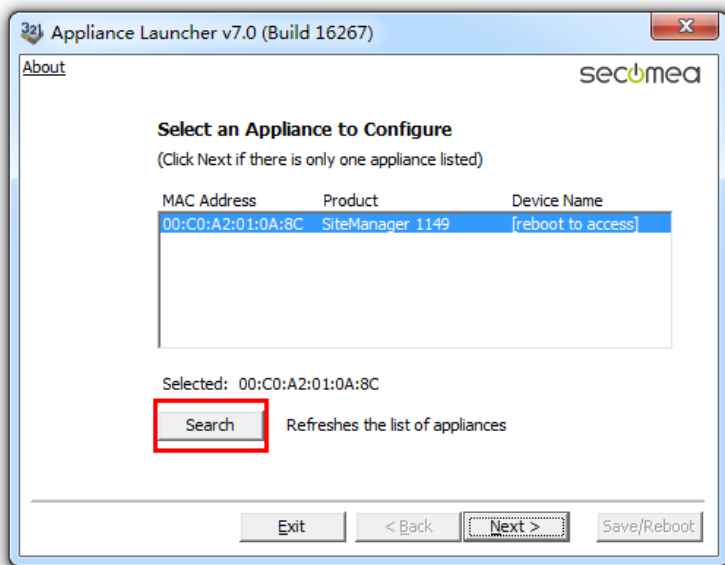
将 SiteManager 远程网关接上电源，电源电压范围在接线端子处有标示，将静态 IP 上网的网线连接到 SiteManager 远程网关的 Uplink 上网口上，用网线连接 SiteManager 远程网关上的 DEV1 网口和本地电脑

设备上一分钟后，打开 Appliance Launcher 设置软件，将会看到连接的 SiteManager 设备

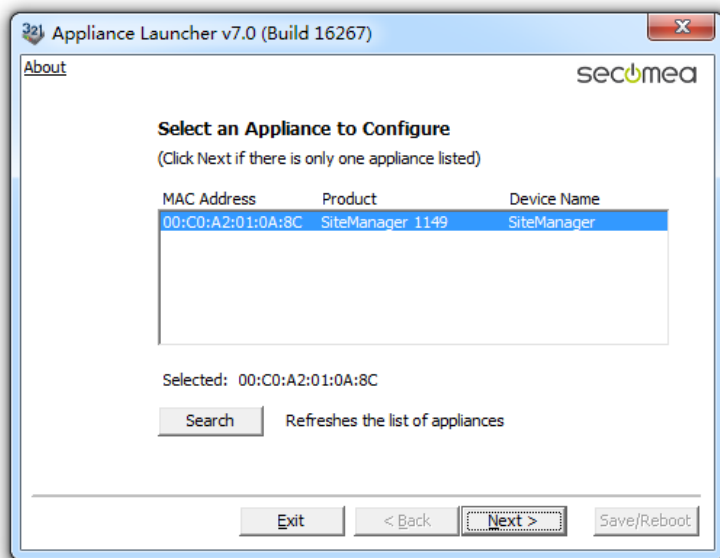


注意：如果此处点击 Search 还是搜索不出来，请给本地网路网络设置一个私有 IP 地址（如 10.0.0.2/255.255.255.0），然后再尝试 Search 查找

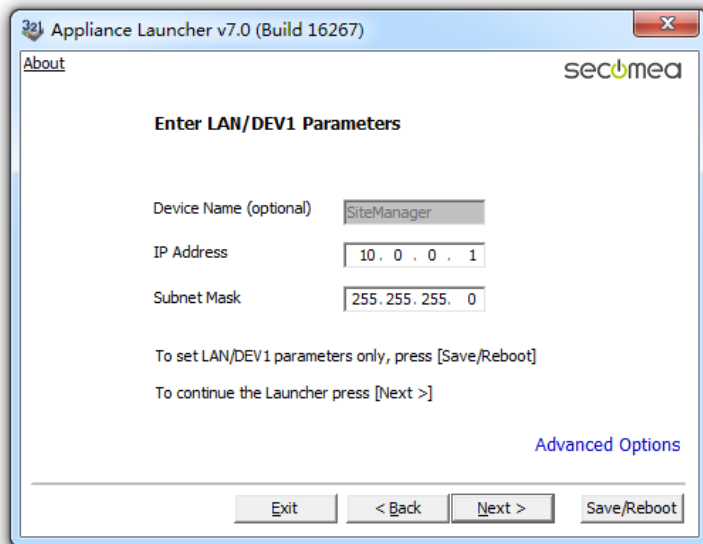
如果在 Device Name 下出现 reboot to access, 请将 SiteManager 远程网关断开电源, 上电一分钟后再次点击 Search 按钮进入设置



出现如下, 点击 Next

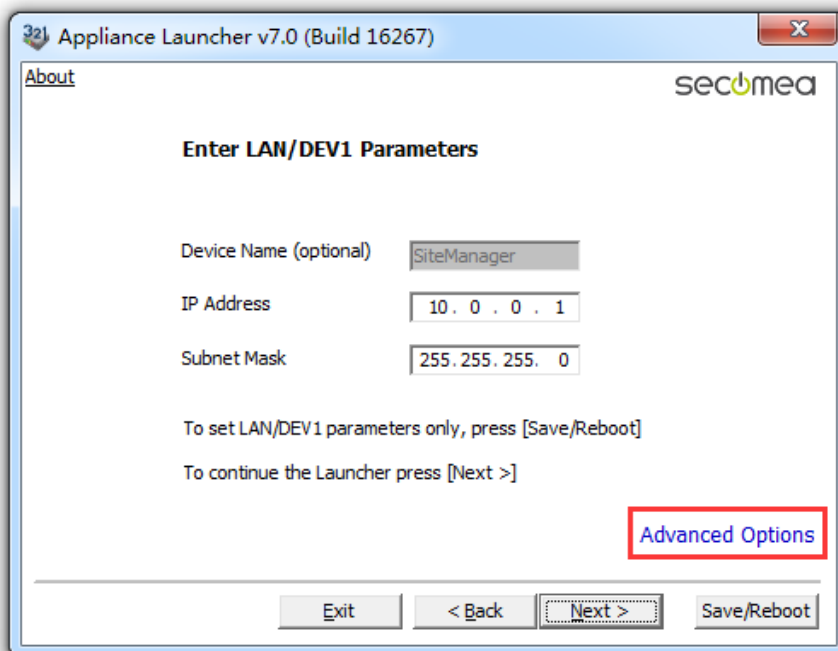


点击 Next，此处显示的是 DEV1 网口的 IP 地址，您需要远程的设备是以太网设备，请将下面的 IP 地址/掩码设置成与您要远程的设备的 IP 地址/掩码处在同一个网段

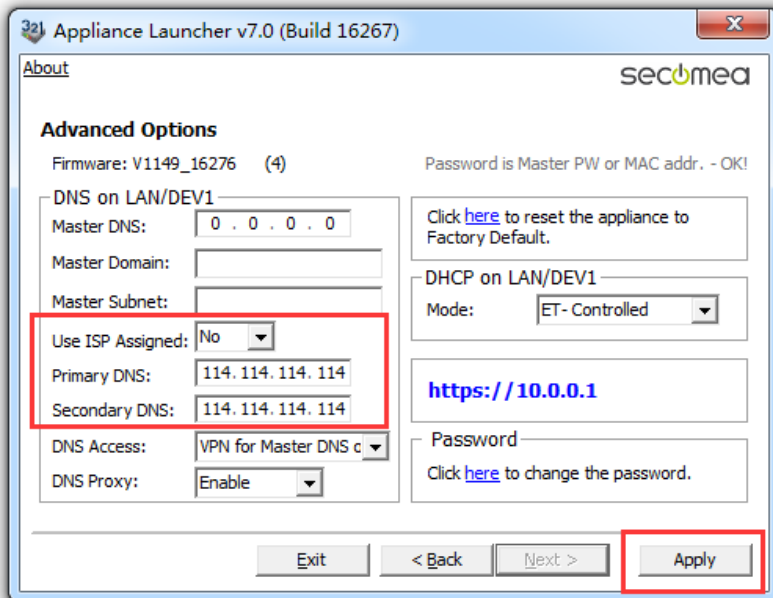


注意：此处填写的地址不是要远程设备的 IP 地址/掩码，请不要填写要远程访问设备的 IP 地址/掩码

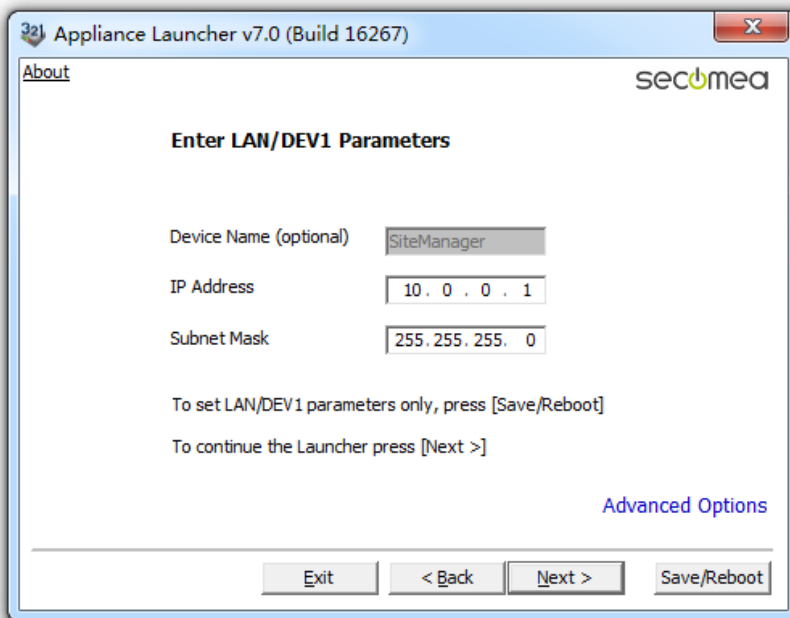
设置 DNS，点击 Advanced Options



在 Use ISP Assigned 小框内选择 NO，在 Primary DNS 中填写 DNS 信息，只有一个 DNS 时优先和次要 DNS 都要填写，点击 Apply 应用后点击 Back



点击 Next



在 Mode 的选项先择 Static，并将绑定 MAC 地址分配的静态 IP/掩码/网关填写

Appliance Launcher v7.0 (Build 16267)

About sec^omea

Enter WAN/UPLINK Parameters

WAN/UPLINK Settings

Mode:

IP Address:

Subnet Mask:

Default Gateway:

ISP Settings

Username:

Password:

Exit < Back Next > Save/Reboot

点击 Next

Appliance Launcher v7.0 (Build 16267)

About sec^omea

Enter WAN2/UPLINK2 Parameters

WAN2/UPLINK2 Settings

Mode:

IP Address:

Subnet Mask:

Default Gateway:

ISP/WiFi Settings

SIM PIN Code:

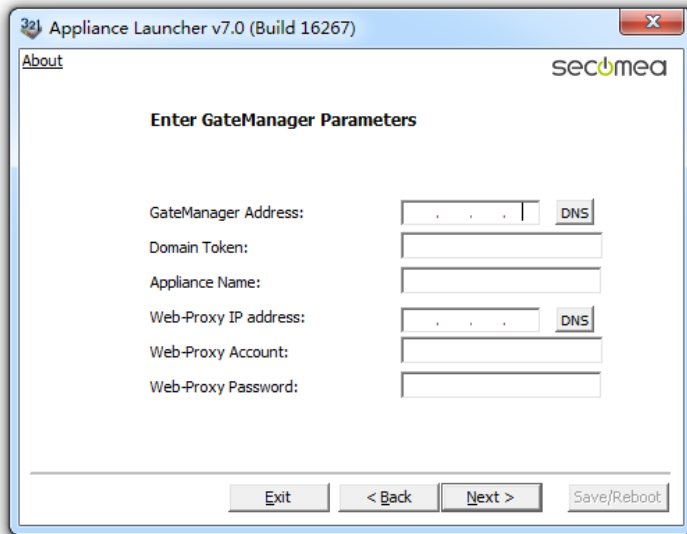
APN:

WiFi SSID:

WiFi Password:

Exit < Back Next > Save/Reboot

打开收到的登陆 GateManager 服务器管理员账户登陆证书的邮件或者 LinkManager 客户端账户登陆证书的邮件，在邮件的内容中有 SiteManager 远程网关连接 GateManager 服务器的地址和域的信息，请将信息填写到相应的位置，并在 Appliance Name 的框内给 SiteManager 远程网关命名



GateManager 服务器账户登陆证书的邮件

GateManager X.509登陆证书 用户名TEST-HANGZHOU-GM 服务器Hangzhou.gatemanager.cn

发件人: do-not-reply@gatemanager.cn <do-not-reply@gatemanager.cn> 自动归档
时间: 2016年11月9日(星期三) 中午12:23
收件人: TEST <test@xikenmai.com>
附件: 1 个 (TEST-HANGZHOU-GM.gmc)

TEST,您好:

欢迎使用SECOMEA远程通信解决方案!

此邮件通过登陆GateManager管理员账户修改GateManager管理员账户登录密码

- 保存账户证书，确定密码：
保存证书：将附件GateManager服务器账户登陆证书保存到本地电脑或其他存储
确定密码：和该登陆证书一起使用的登录密码是GateManager服务器自动分配的
或者是登陆GateManager服务器创建账户时手动设置的密码
- GateManager服务器账户登陆地址
域名地址：<https://hangzhou.gatemanager.cn/admin>
公网地址：<https://121.40.243.148/admin>
- 重新登陆GateManager服务器账户证书
复制域名或公网地址到IE浏览器并访问
修改密码：点击New浏览保存在本地的新登陆证书并输入修改后的新密码
更新证书：点击New浏览保存在本地的新登陆证书并输入原来登陆的密码
- 关于此账户设置SiteManager远程网关连接到服务器地址和域的信息
服务器地址 (GateManager Address) : 121.40.243.148
所在服务器的域 (Domain Token) : TEST

LinkManager 客户端账户登录证书的邮箱

LinkManager X.509登录证书

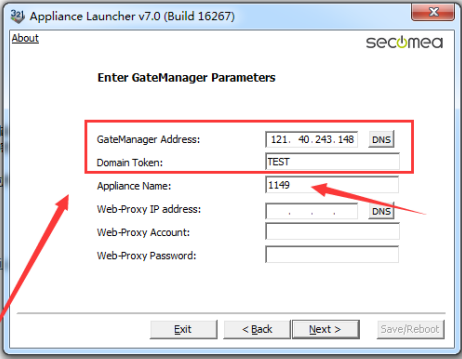
发件人: do-not-reply@gatemanager.cn <do-not-reply@gatemanager.cn> 自动启封
时 间: 2016年11月9日(星期三) 中午12:22
收件人: TEST <test@xikenmai.com>
附 件: 1 个 (TEST-HANGZHOU-LM.lmc)

TEST, 您好:

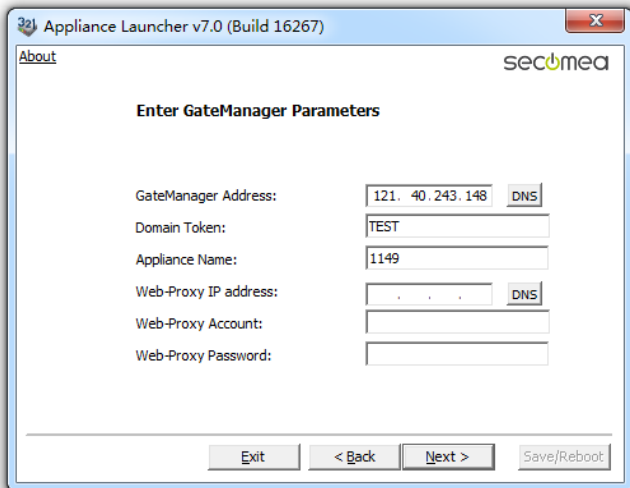
欢迎使用SECOMEA远程通信解决方案!

此附件是新创建的LinkManager客户端账户信息

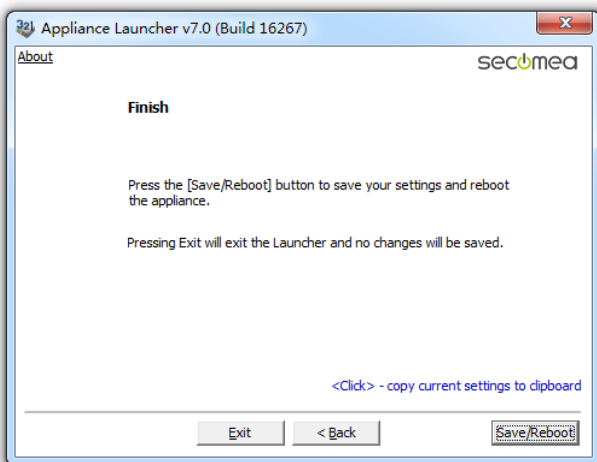
- 保存登录证书, 确定登录密码
保存证书: 请将附件LinkManager账户登录证书(后缀格式是.lmc)保存到本地电脑
确定密码: 和该登录证书一起使用的登录密码是GateManager服务器自动分配的
或者是您在GateManager服务器创建客户端时手动设置的密码
注意: 修改登录密码或更新登录证书时, 都会有新的证书发送到您账户邮箱, 请使用
修改登录密码: 使用新密码和新登录证书登录
更新登录证书: 使用原有的密码和新的登录证书登录
- 安装LinkManager客户端软件
下载LinkManager客户端软件地址: <http://info.secomea.com/download-linkmanager-client>
安装LinkManager客户端软件在您的电脑中
- 登录LinkManager客户端账户
打开LinkManager客户端软件, 导入登录证书
输入与证书一起的密码并点击安装证书
再次输入密码登录即可
- 关于此账户设置SiteManager远程网关连接到服务器地址和域的信息
服务器地址 (GateManager Address) : 121.40.243.148
远程网关填写服务器的域 (Domain Token) : TEST



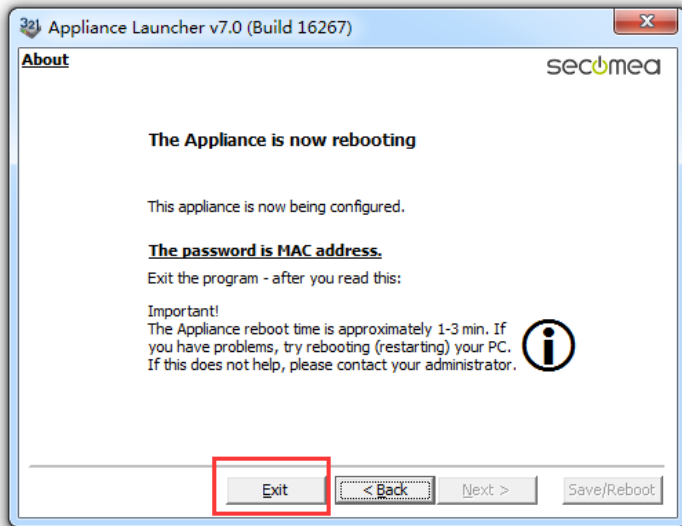
填写服务器信息如下, 点击 Next



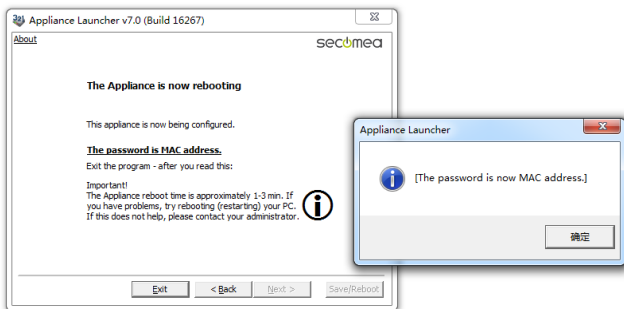
点击 Save/Reboot



点击 Exit

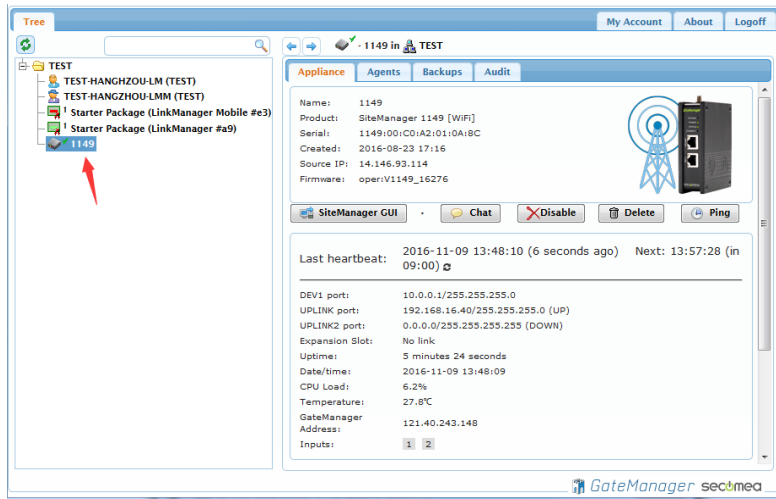


将跳出以下画面

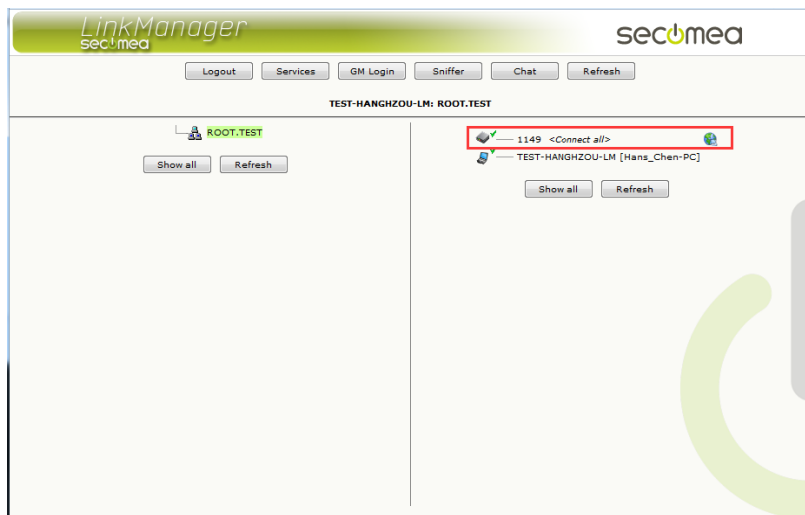


点击确定，SiteManager 远程网关将重启，等待 Status 状态指示灯变绿色时，表示 SiteManager 远程网关已经连接到 GateManager 服务器

登陆 GateManager 服务器基础账户可看见设置的设备已经在线



登陆 LinkManager 客户端账户可看见设备已经在线



西肯麦 sec^omea

可私有化部署的非VPN工业远程通信方案

远程调试 | 手机监控 | 数据采集 | 远程安全 | 数据上云 | 软件网关

适用于设备制造商、系统集成商、公共事业项目、工厂



i.Xikenmai.com

