

西肯麦非 VPN 工业远程通信解决方案

远程调试 移动监控 数据采集 数据上云 软件网关

使用 FAT32 格式 U 盘 设置 SiteManager 远程网关-WiFi 联网

■本指南将引导您完成使用 U 盘设置使用WiFi 联网;

英文官网: www.secomea.com

中文官网: www.xikenmai.com

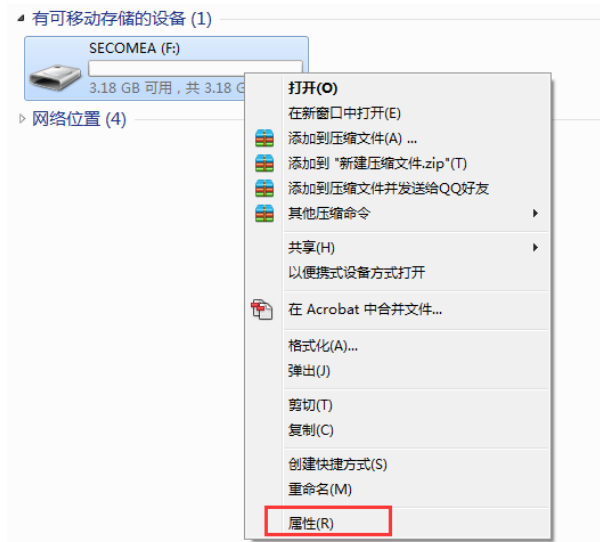
中文版本:1801

把 WiFi 的天线接到 1149/3349 内置 WiFi 的 SiteManager 远程网关中或者将 USB-WiFi 适配器接到任意一个其他型号 SiteManager 远程网关的 USB 口中（注意 USB-WiFi 适配器只支持原厂的配件），将 SiteManager 远程网关接上电源，电源电压在接线端子处有显示

注意：使用 U 盘设置上网，您必须有登陆服务器的权限才能创建（SITEMANAGER.CFG）配置文件

你需要准备一个文件系统为 FAT32 格式的 U 盘，可通过鼠标点击 U 盘右键属性即可查看 U 盘的格式

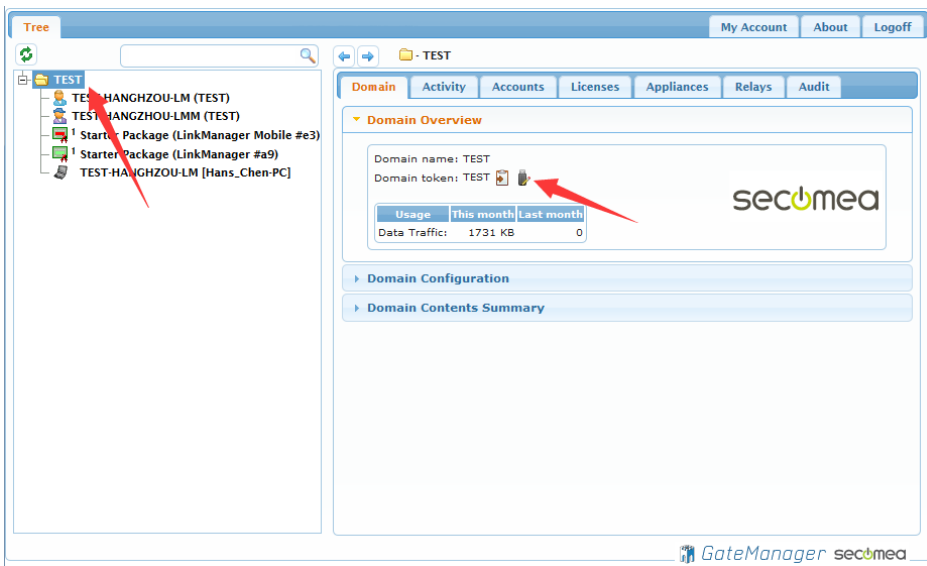
如下显示



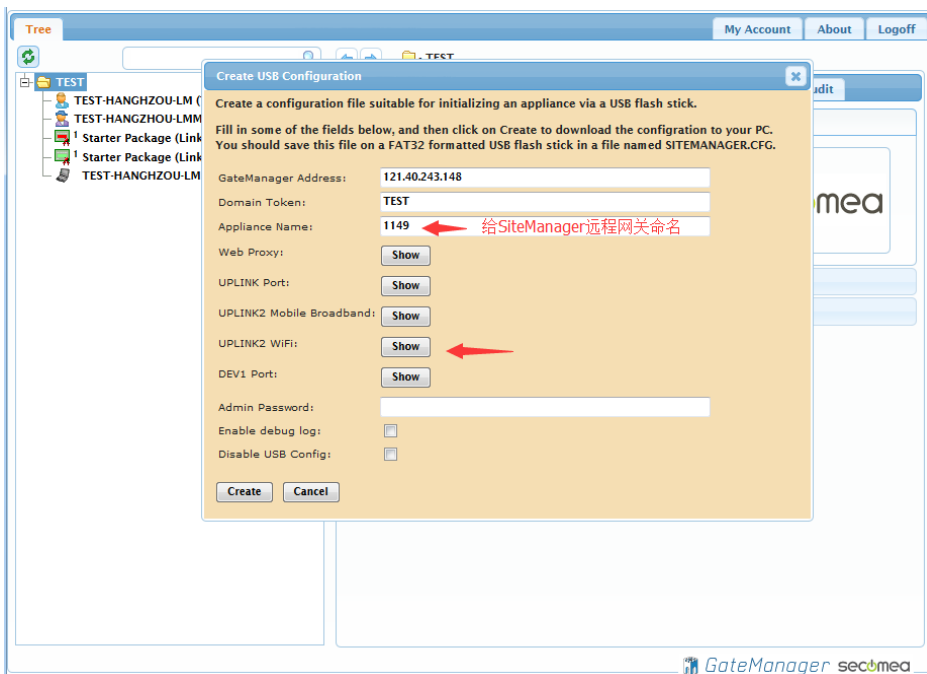
U 盘文件系统格式如下显示



登陆 GateManager 服务器的基础账户，如下图所示，把 SiteManager 远程网关连接到 TEST 这个域中，点击 TEST 域，再点击小 U 盘图标

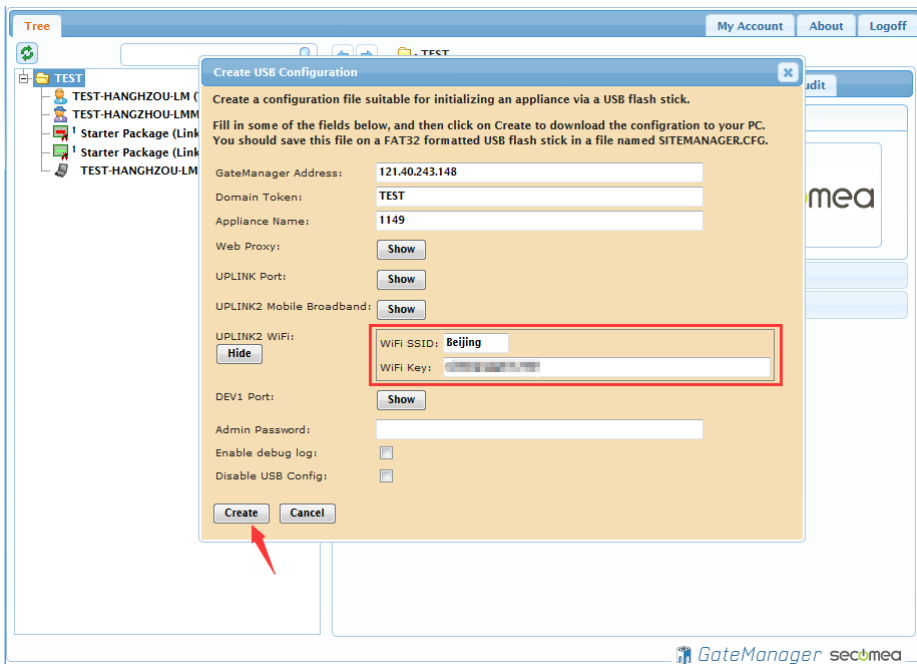


将会跳出如下界面,在 Appliance Name 框中给 SiteManager 远程网关命名, 并点击 UPLINK2 WiFi 中的 Show 按钮框

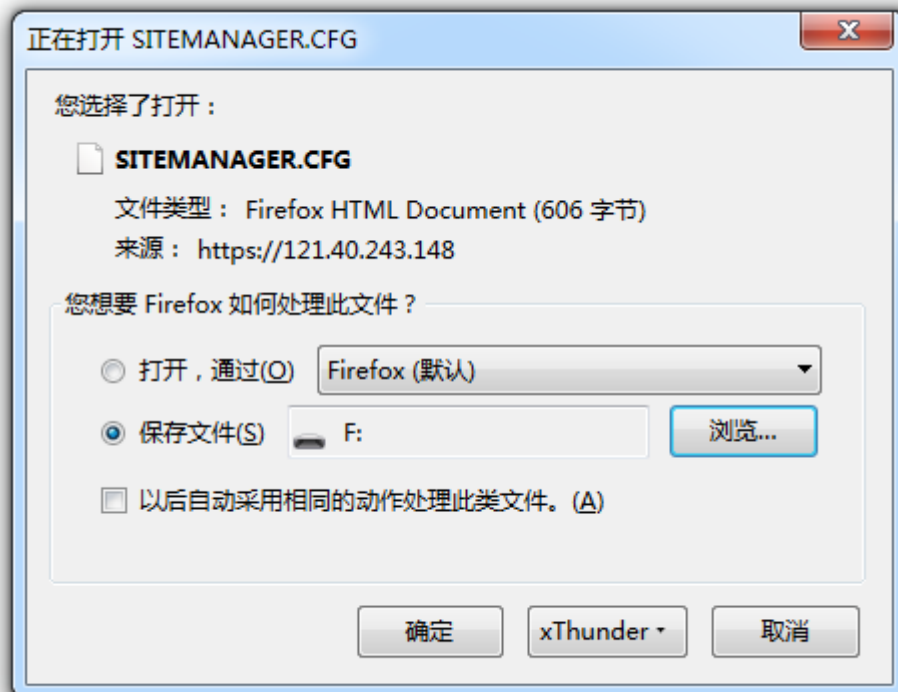


将 WiFi 用户名以及密码填写到下面的图框中

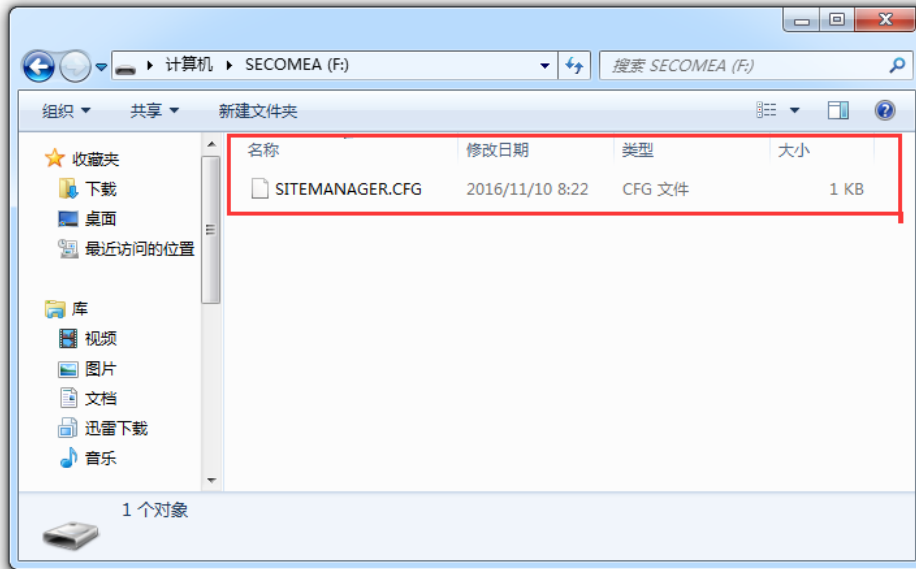
注意：支持 WPA/TKIP 和 WPA2/AES-CCMP 类型的 WiFi ,不支持无身份验证（开放式），即没有密码直接可以连接的 WiFi 不支持



点击 Create 按钮，就会生成一个 SITEMANAGER.CFG 文件



将 SITEMANAGER.CFG 文件保存到 U 盘中



弹出 U 盘

注意事项：

生成 SITEMANAGER.CFG 配置文件必须存放在 U 盘根目录，并且名称不能更改，只能是 SITEMANAGER.CFG

使用 WiFi 联网，安装 WiFi 天线在 SiteManager 网关 SMA 接口给 SiteManager 网关供电，电源电压范围在接线端子处有标示
SiteManager 网关启动过程以及设操作骤如下

1. SiteManager 网关上电瞬间，所有状态灯全亮 1 秒
2. POWER 绿灯常亮表示设备已上电
3. STATUS 红灯持续闪烁，表示系统正在 Booting 启动

注意事项：

3) STATUS 红灯持续闪烁时将 U 盘插入 SiteManager 网关任意 USB 口，SiteManager 网关不会读取 U 盘的配置文件。

4) 只有以下两种状态下 SiteManager 网关会读取 U 盘的配置文件

状态 1: STATUS 红灯常亮（新设备第一次设置）

状态 2: STATUS 红灯连续闪烁 2 次（以前有设置过）

4. 等待 STATUS 常亮红灯或连续闪烁 2 次，将 U 盘插入 SiteManager 网关任意 USB 接口

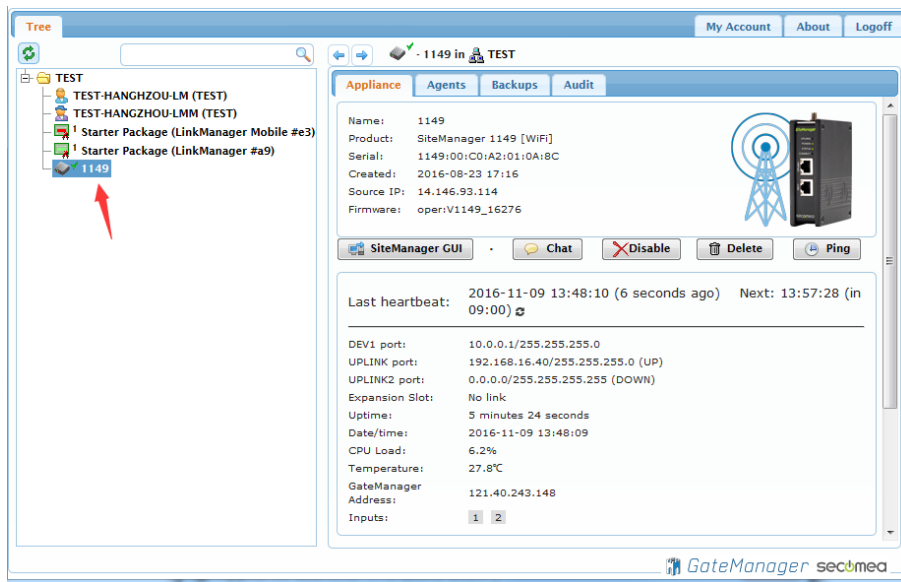
5. SiteManager 网关读取 U 盘配置文件，此时 STATUS 红灯常亮或红灯连续闪烁 2 次转变为持续闪烁红灯

6. SiteManager 网关完成读取配置文件后，自动重启动，所有状态灯全亮 1 秒

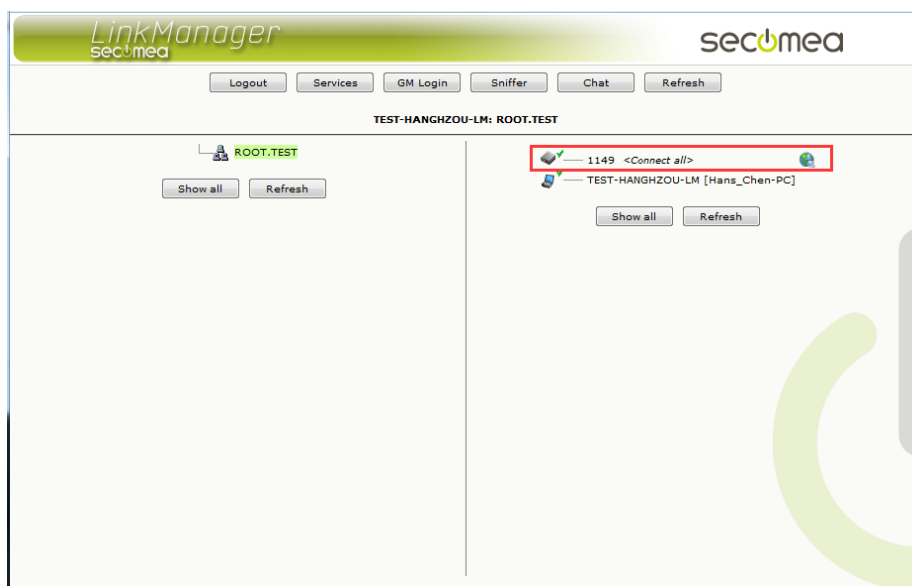
7. STATUS 红灯持续闪烁，此时将 U 盘拔出

等待 STATUS 常亮绿灯，表示 SiteManager 网关已经连接 GateManager 服务器 入门操作指南 第 42 页 共 107 页 刷新

刷新 GateManager 服务器管理员账户，将看到 SiteManager 网关在线



登陆 LinkManager 客户端账户可看见设备已经在线



西肯麦 sec@mea

可私有化部署的非VPN工业远程通信方案

远程调试 | 手机监控 | 数据采集 | 远程安全 | 数据上云 | 软件网关

适用于设备制造商、系统集成商、公共事业项目、工厂



i.Xikenmai.com

