

西肯麦非 VPN 工业远程通信解决方案

远程调试 移动监控 数据采集 数据上云 软件网关

使用 FAT32 格式 U 盘

设置 SiteManager 远程网关-静态 IP+绑定 MAC 联网

■本指南将引导您完成使用 U 盘设置使用静态 IP+绑定 MAC 地址联网；

英文官网：www.secomea.com

中文官网：www.xikenmai.com

中文版本:1801

将 SiteManager 远程网关的 MAC 地址告诉 IT 人员，让 IT 人员帮忙绑定 MAC 地址并分配静态 IP 地址，或者自己有权绑定 MAC 地址并分配静态 IP 地址

注意：MAC 地址如下图所示，在绑定 MAC 地址时填写的 MAC 地址最后一位要加 1，如下图所示 MAC 地址是 00-C0-A2-01-0A-8C,在路由里需要填写为 00-C0-A2-01-0A-8D，并分配一个静态 IP/掩码/网关信息

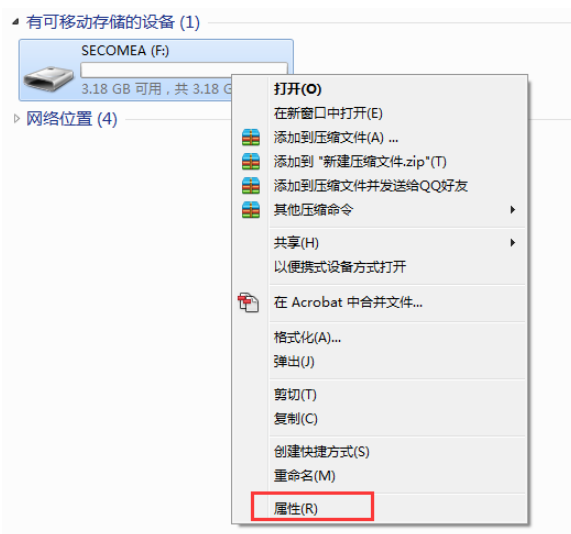


将上网的网线连接到 SiteManager 远程上的 UPLINK1 网口上，给 SiteManager 远程网关接上电源，支持电源电压范围在接线端子处有标示

注意：使用 U 盘设置上网，您必须有登陆服务器的权限才能创建 (.CFG) 配置文件

你需要准备一个文件系统为 FAT32 格式的 U 盘，可通过鼠标点击 U 盘右键属性即可查看 U 盘格式

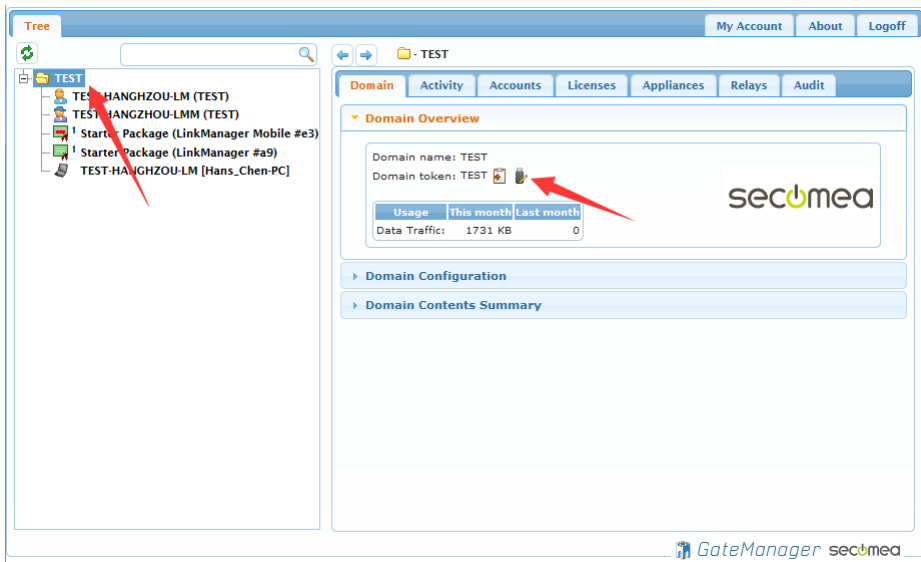
如下显示



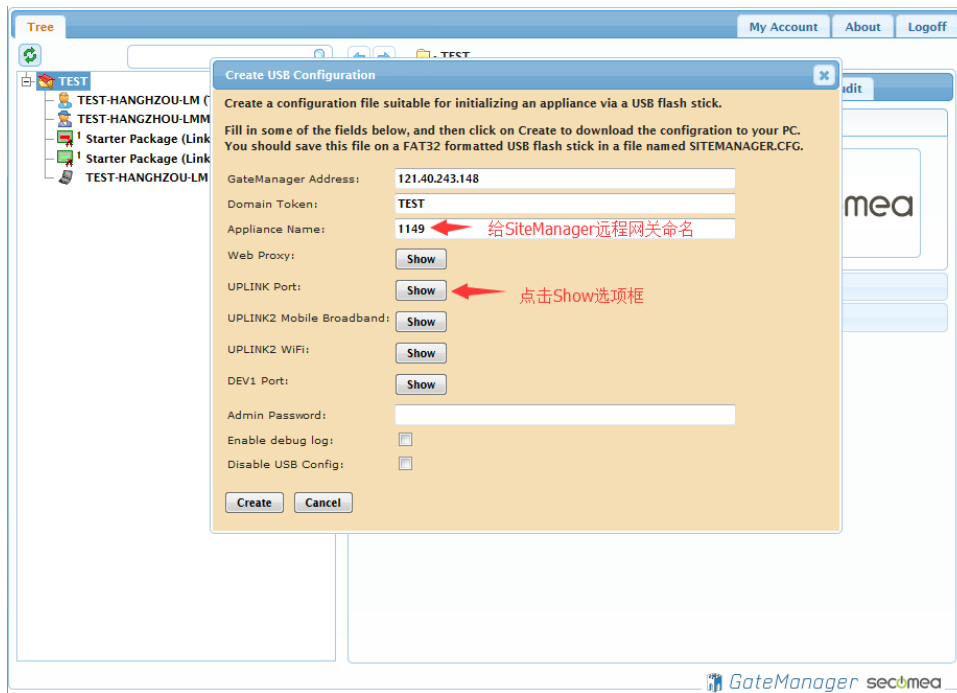
U 盘文件系统格式如下显示



登陆 GateManager 服务器的基础账户，如下图所示，把 SiteManager 远程网关连接到 TEST 这个域中，点击 TEST 域，再点击小 U 盘图标

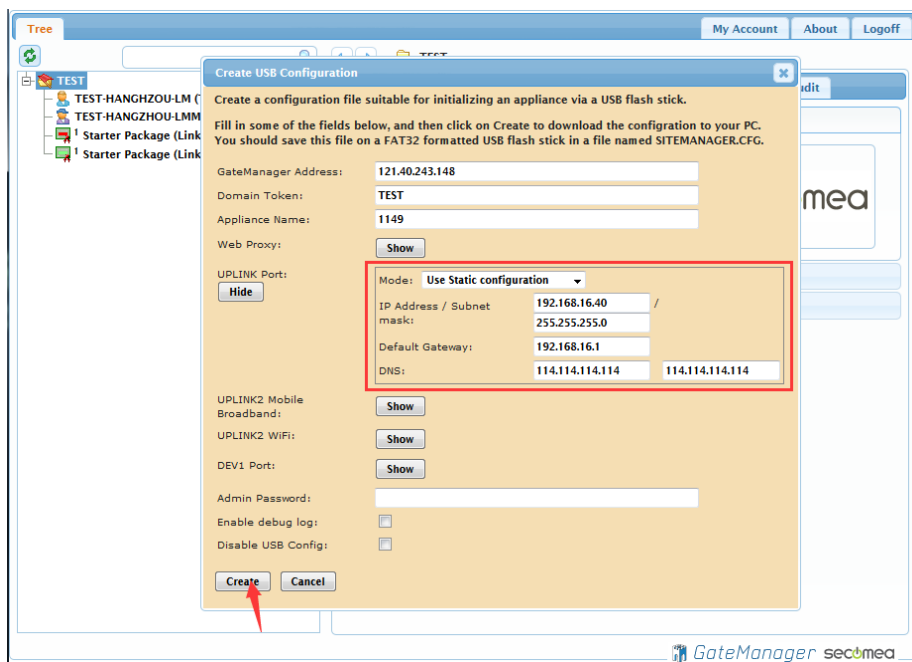


将会跳出如下画面,在 Appliance Name 框中给 SiteManager 远程网关命名, 并点击 UplinkPort 中的 Show 按钮框

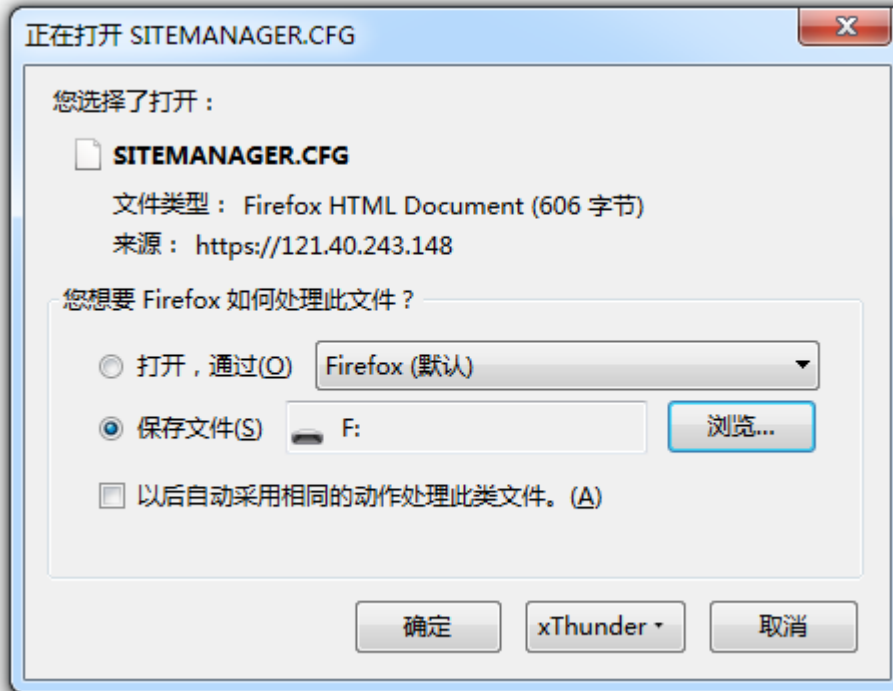


在 Mode 中选择 Use Static configuration,并填写静态 IP 上网的 IP/掩码/网关, 将 DNS 地址填写到框中

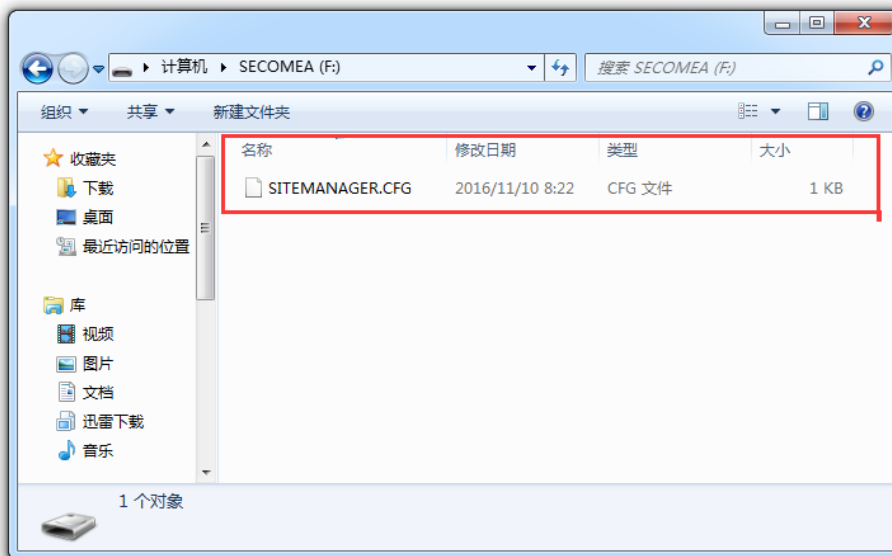
注意: DNS 如果只有一个, 请在两框内都填写, 第一个为优先, 第二个次于优先



点击 Create 按钮，就会生成一个 SITEMANAGER.CFG 文件



将 SITEMANAGER.CFG 文件保存到 U 盘中



弹出 U 盘

注意事项:

生成 SITEMANAGER.C

FG 配置文件必须存放在 U 盘根目录，并且名称不能更改，只能是 SITEMANAGER.CFG

将静态 IP 上网网线连接到 SiteManager 网关 UPLINK1 网口，给 SiteManager 网关供电，电源电压范围在接线端子处有标示

SiteManager 网关启动过程以及设操作骤如下

1. SiteManager 网关上电瞬间，所有状态灯全亮 1 秒后
2. POWER 绿灯常亮表示设备已上电
3. STATUS 红灯持续闪烁，表示系统正在 Booting 启动

注意事项：

1) STATUS 红灯持续闪烁时将 U 盘插入 SiteManager 网关任意 USB 口，SiteManager 网关不会读取 U 盘的配置文件。

2) 只有以下两种状态下 SiteManager 网关会读取 U 盘的配置文件

状态 1：STATUS 红灯常亮（新设备第一次设置）

状态 2: STATUS 红灯连续闪烁 2 次（以前有设置过）

4. 等待 STATUS 常亮红灯或连续闪烁 2 次，将 U 盘插入 SiteManager 网关任意 USB 接口

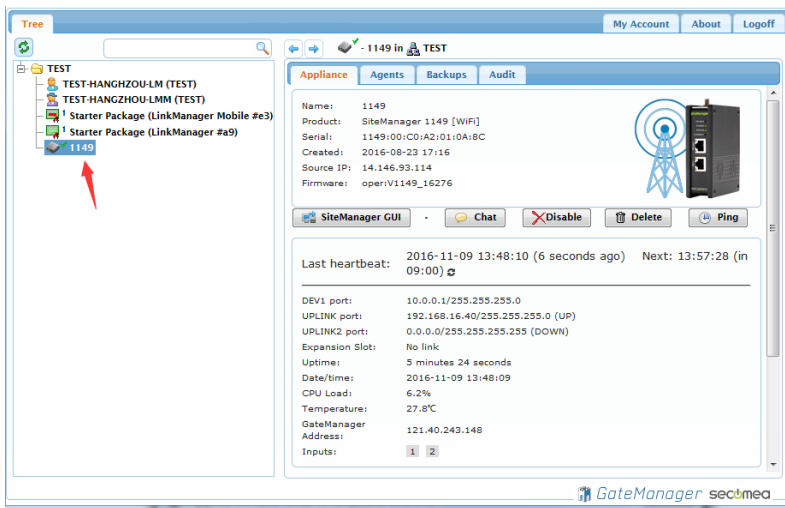
5. SiteManager 网关读取 U 盘配置文件，此时 STATUS 红灯常亮或红灯连续闪烁 2 次转变为持续闪烁红灯

6. SiteManager 网关完成读取配置文件后，自动重启动，所有状态灯全亮 1 秒

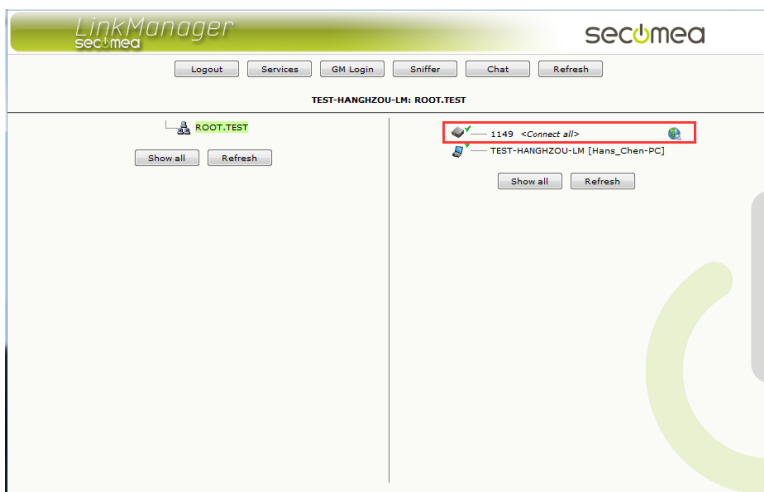
7. STATUS 红灯持续闪烁，此时将 U 盘拔出

等待 STATUS 常亮绿灯时，表示 SiteManager 网关已经连接 GateManager 服务器

刷新 GateManager 服务器管理员账户，将看到 SiteManager 网关在线



登陆 LinkManager 客户端账户可看见设备已经在线



西肯麦 sec^omea

可私有化部署的非VPN工业远程通信方案

远程调试 | 手机监控 | 数据采集 | 远程安全 | 数据上云 | 软件网关

适用于设备制造商、系统集成商、公共事业项目、工厂



i.Xikenmai.com

