

西肯麦非 VPN 工业远程通信解决方案

远程调试 移动监控 数据采集 数据上云 软件网关

使用 DEV1 网口与电脑直连 设置 SiteManager 远程网关静态 IP 联网

■本指南将引导您使用 SiteManager 远程网关 DEV1 网口与电脑本地网口用网线连接设置使用静态 IP 联网

英文官网: www.secomea.com

中文官网: www.xikenmai.com

中文版本:1801

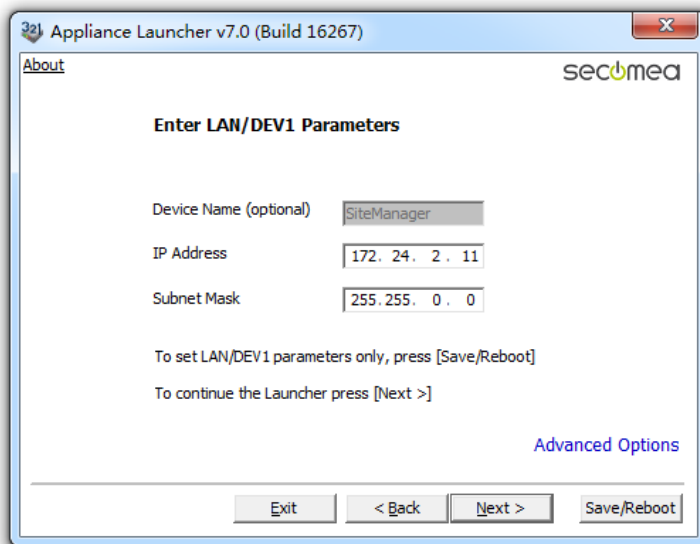
使用 DEV1 网口设置上网，你必须要知道 DEV1 网口的 IP/掩码的信息，DEV1 网口的 IP/掩码信息可分以下两种情况

新的 SiteManager 远程网关

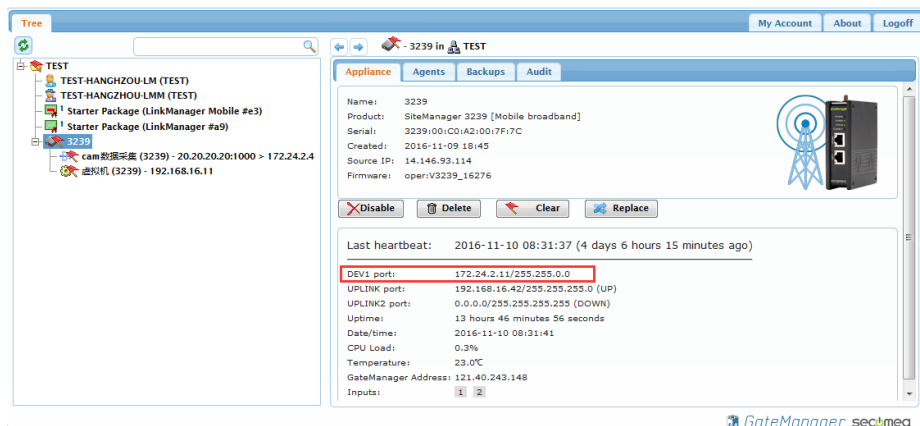
新的 SiteManager 远程网关没有做过任何设置之前，DEV1 网口默认的 IP/掩码是 10.0.0.1/255.255.255.0

已经在使用的 SiteManager 远程网关

如果是正在使用的 SiteManager 远程网关，不确定 DEV1 网口的 IP/掩码信息，可以使用 Appliance Launcher 软件找到 DEV1 网口的 IP/掩码，如下图显示



如果您有登陆 GateManager 服务器的权限可以登陆 GateManager 服务器点击这个已将上线过的 SiteManager 远程网关的名称，查看 DEV1 网口的 IP 地址,如下图



下面以新的 SiteManager 远程网关来介绍，使用默认的 IP/掩码（10.0.0.1/255.255.255.0）进入 GUI 界面设置上网

将静态 IP+DNS 方式上网的网线连接到 SiteManager 远程网的 UPLINK 网口上，将 SiteManager 远程网关接上电源，电源电压范围在接线

端子处有标示，将 SiteManager 远程网关的 DEV1 网口与本地电脑用网线连接，将本地连接的 IP/掩码设置成 DEV1 网口相同网段的 IP/掩码，如 10.0.0.2/255.255.255.0

操作如下：

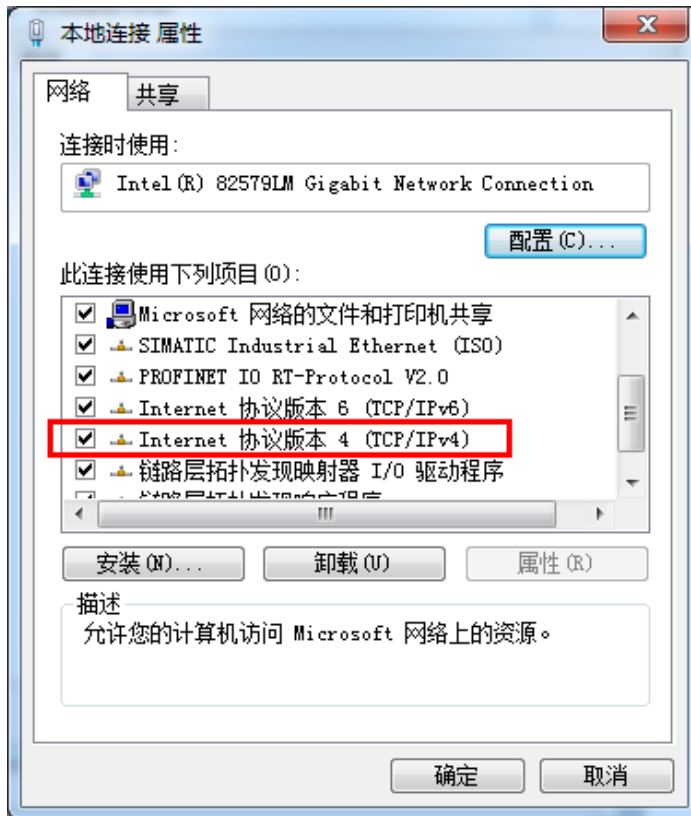
打开网络和共享中心，点击本地连接



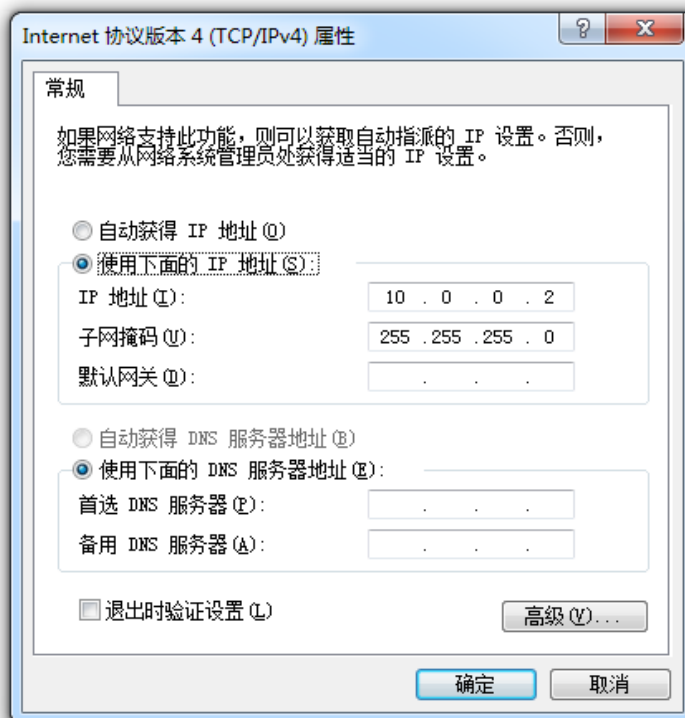
点击属性



双击 Internet 协议版本 4

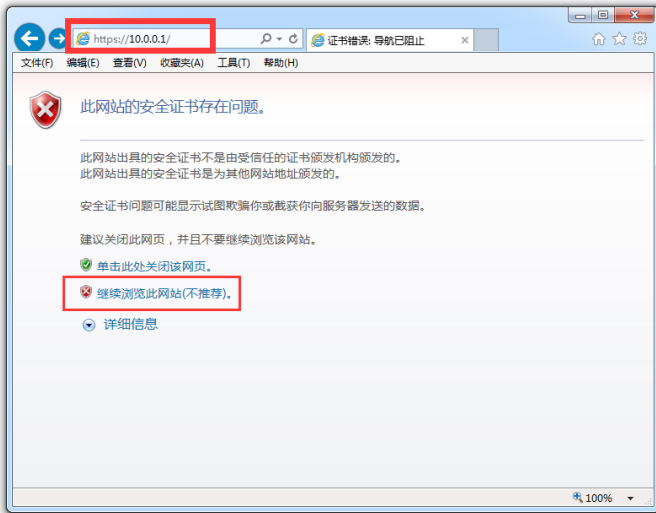


输入和 SiteManager 远程网关同网段的 IP/掩码地址，如 10.0.0.2/255.255.255.0



点击确定并退出，打开浏览器，在 IP 地址栏处输入 https://10.0.0.1 回车,点击继续浏览此网站(不推荐)

注意：使用 https://+DEV1 网口的 IP 地址的方式访问

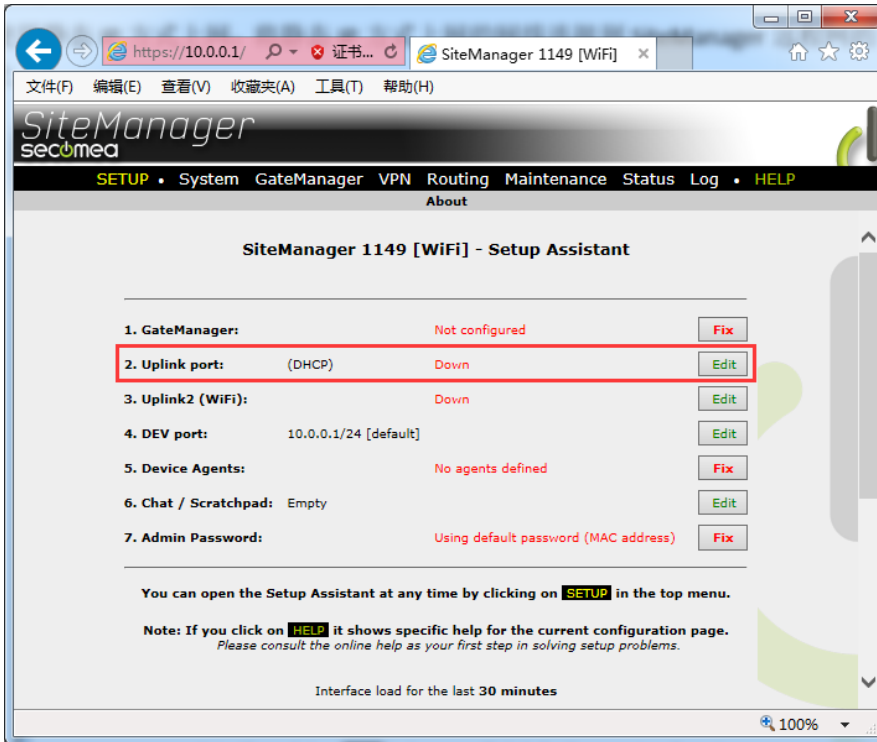


输入用户名(admin)以及密码(默认的登陆密码机身上的 MAC 地址)

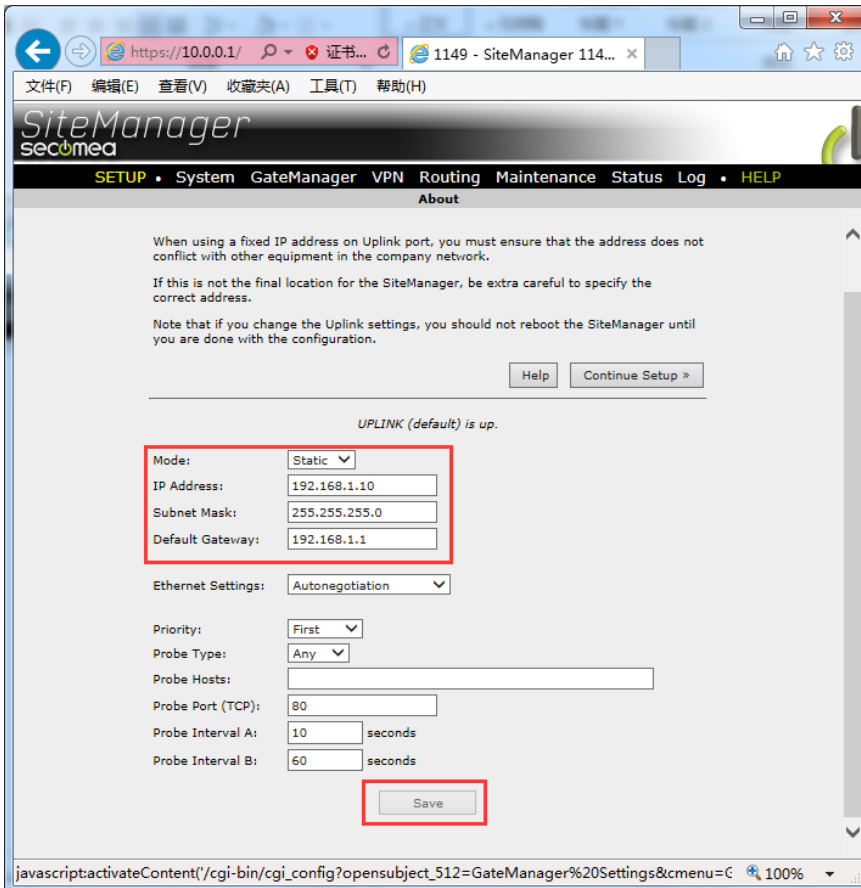
如下图所示：密码为 00C0A2010A8C



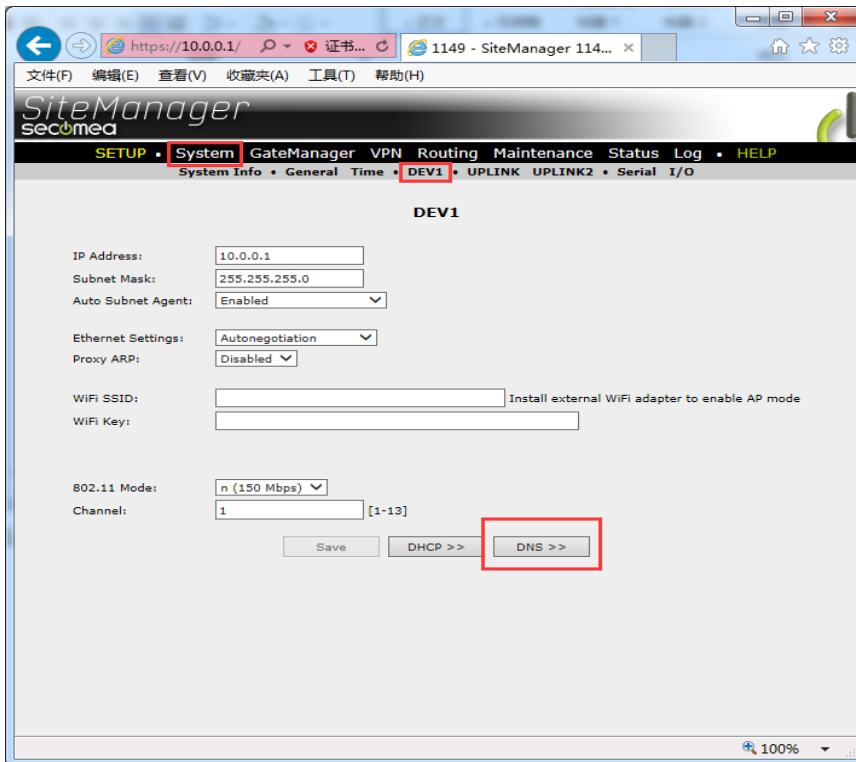
点击确定进入 GUI 配置界面，点击 2.Uplink port 后面的 Edit



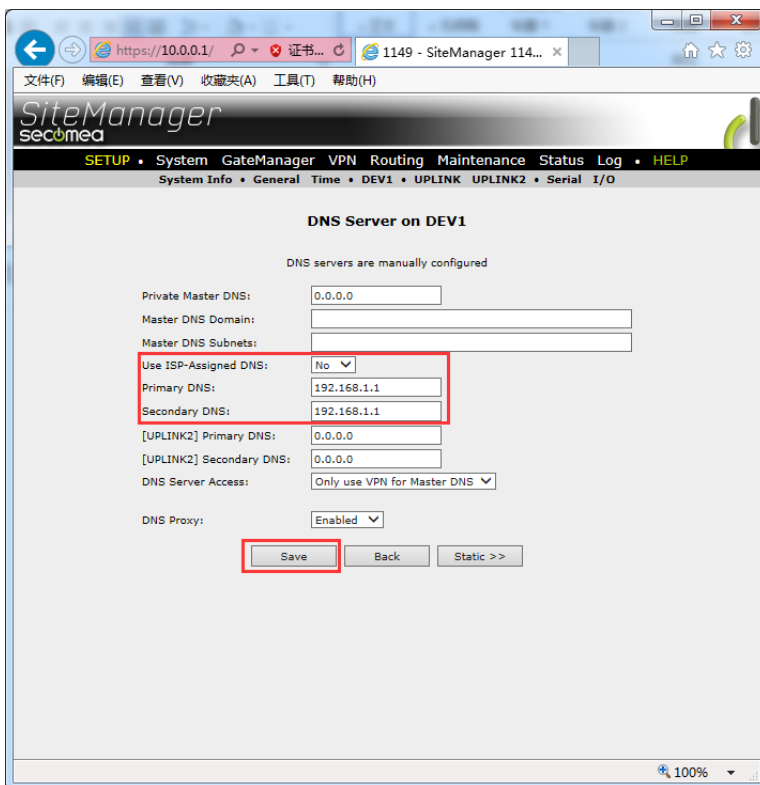
选择 Static,将静态 IP/掩码/网关填写，点击 Save 保存



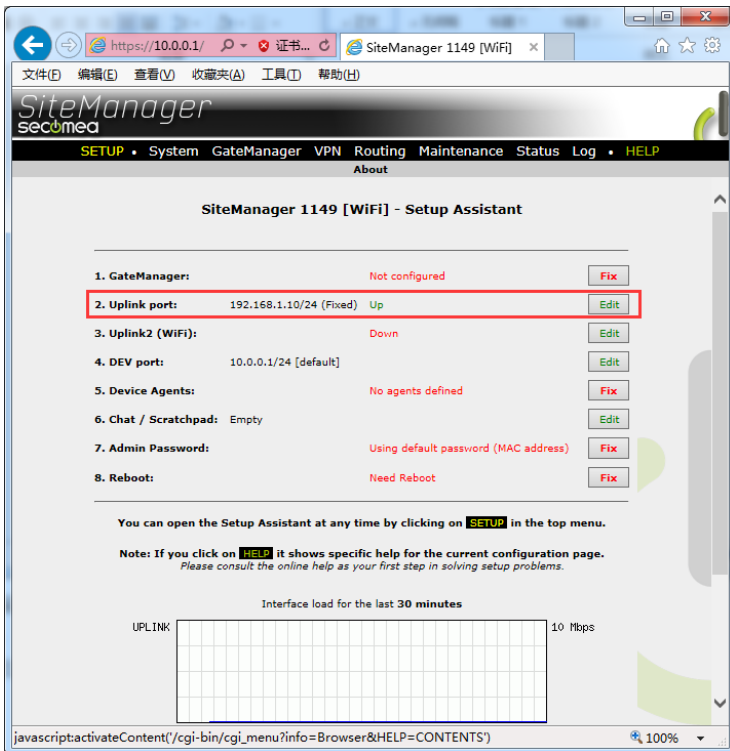
点击横条目录下的 System>>DEV1>>DNS 按钮框,



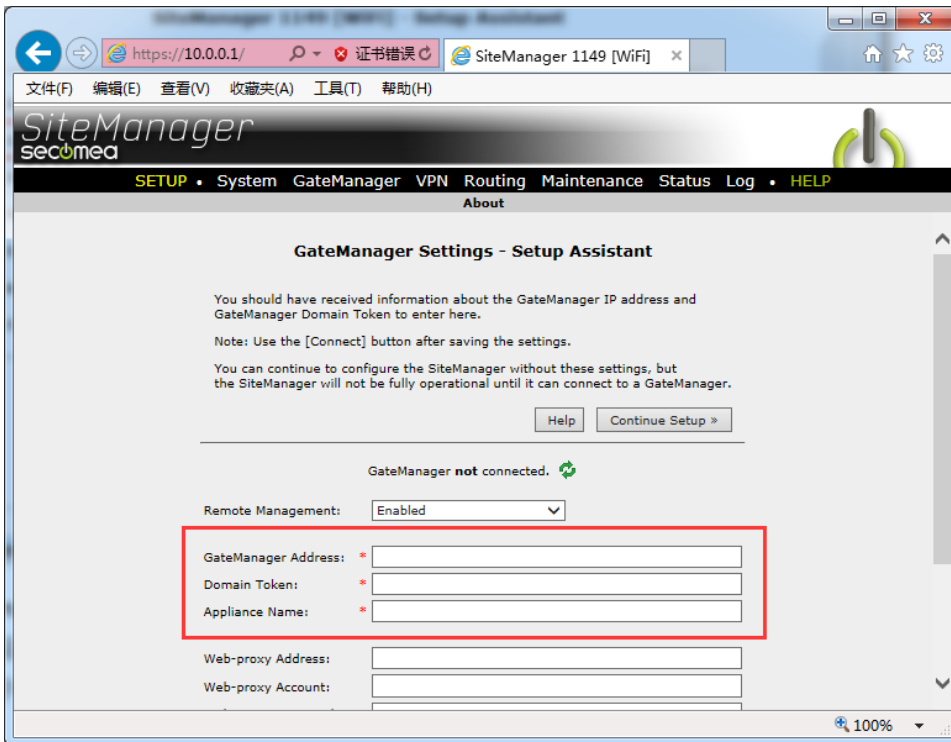
在 Use ISP-Assigned DNS 后面选择 NO，将 DNS 地址写入到优先 DNS 和第二 DNS 框中(两个都填写)，点击保存



点击黄色的 SETUP 回到 GUI 主界面，您将看到 2Uplink port 显示 Up，点击 1.GateManager 选项后面的 FiX 按钮

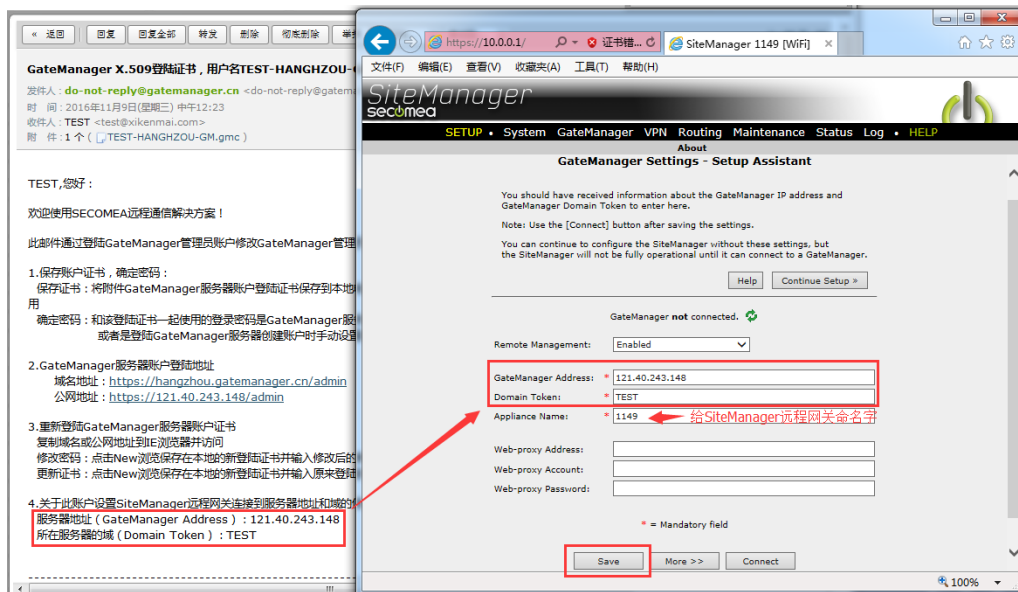


进入填写服务器的地址信息界面

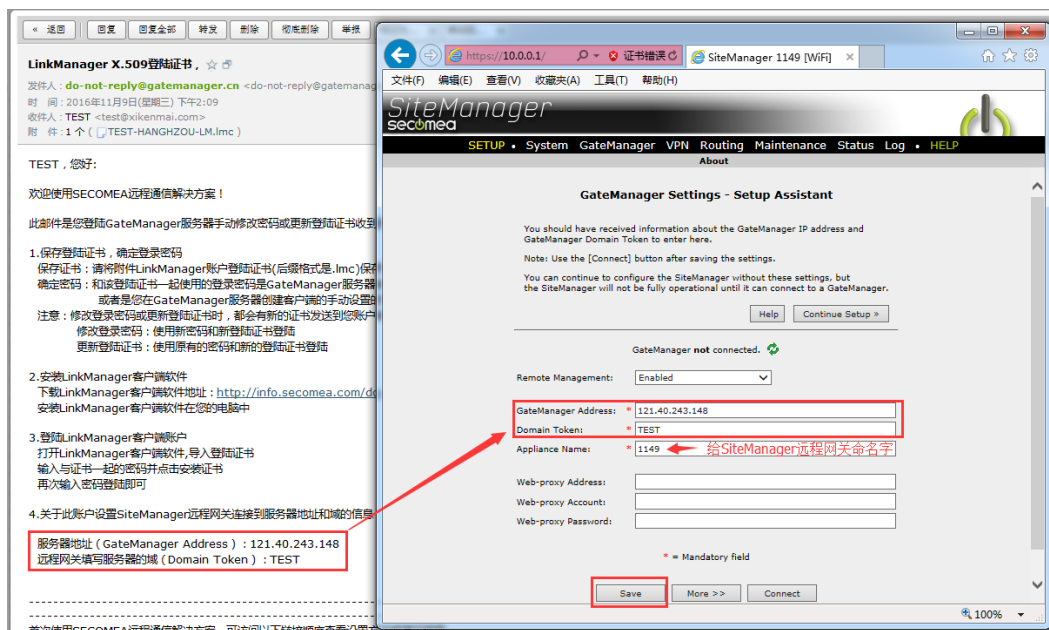


打开收到登陆 GateManager 服务器管理员账户登陆证书的邮件或者打开收到登陆 LinkManager 客户端账户登陆证书的邮件，在邮件的内容中有 SiteManager 远程网关连接服务器的地址和域的信息，请将信息填写到相应的位置，并在 Appliance Name 的框内给 SiteManager 远程网关命名

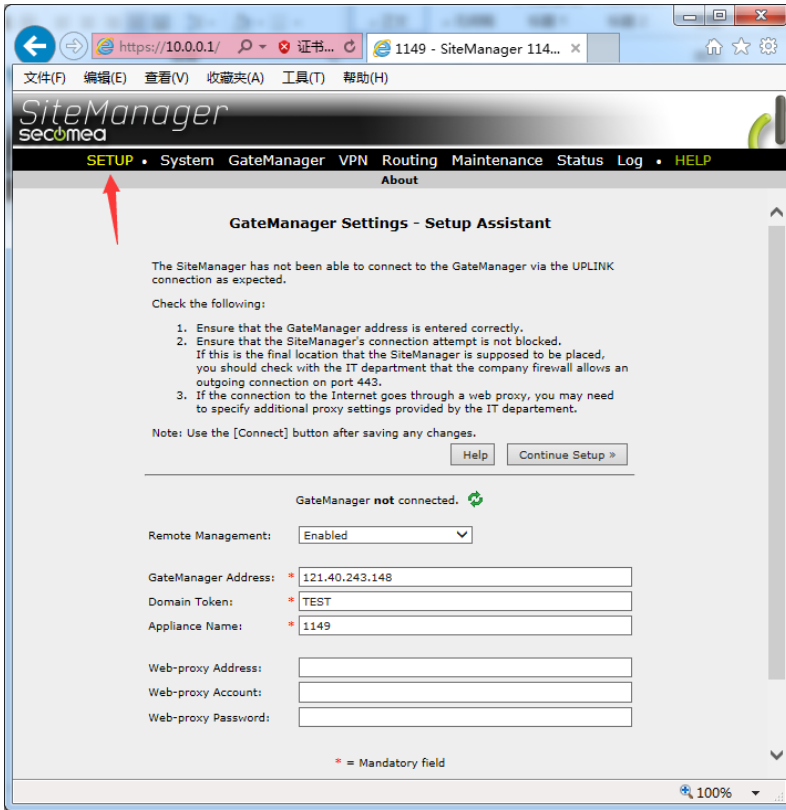
GateManager 服务器登陆证书的邮件



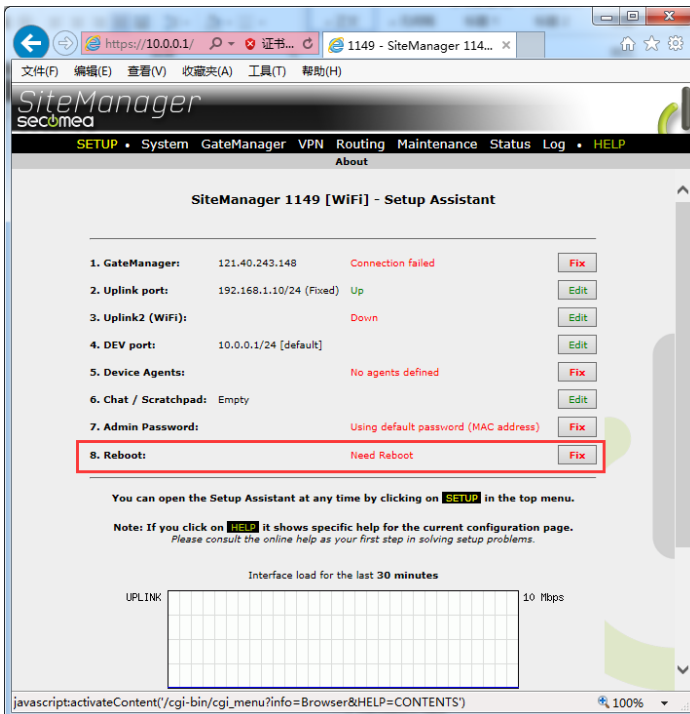
LinkManager 客户端登陆证书的邮件



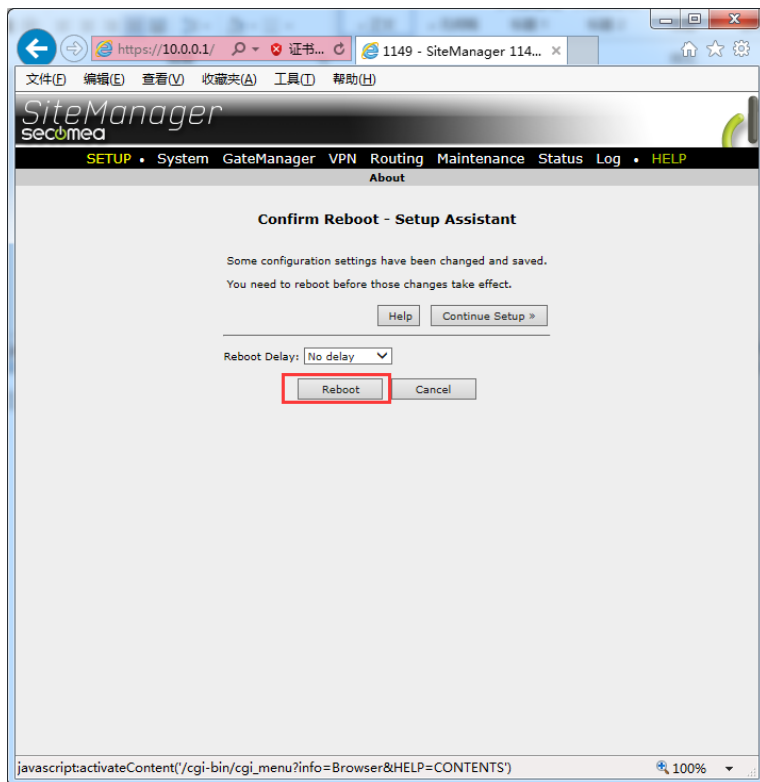
点击保存后，点击 SETUP 回到主界面



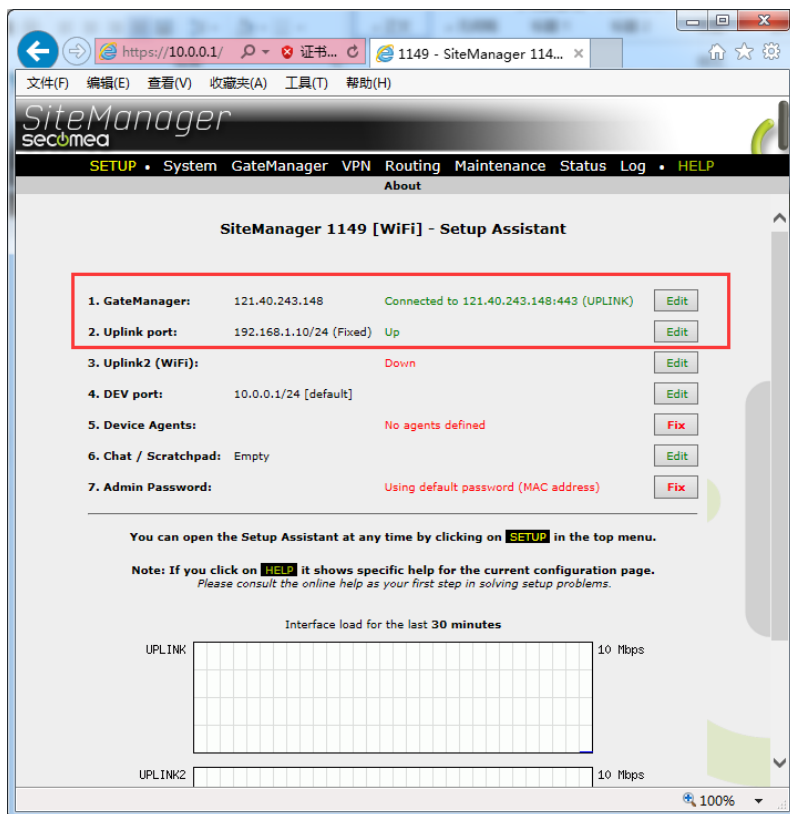
将设备重启，点击 8.Reboot 后面的 Fix 按钮



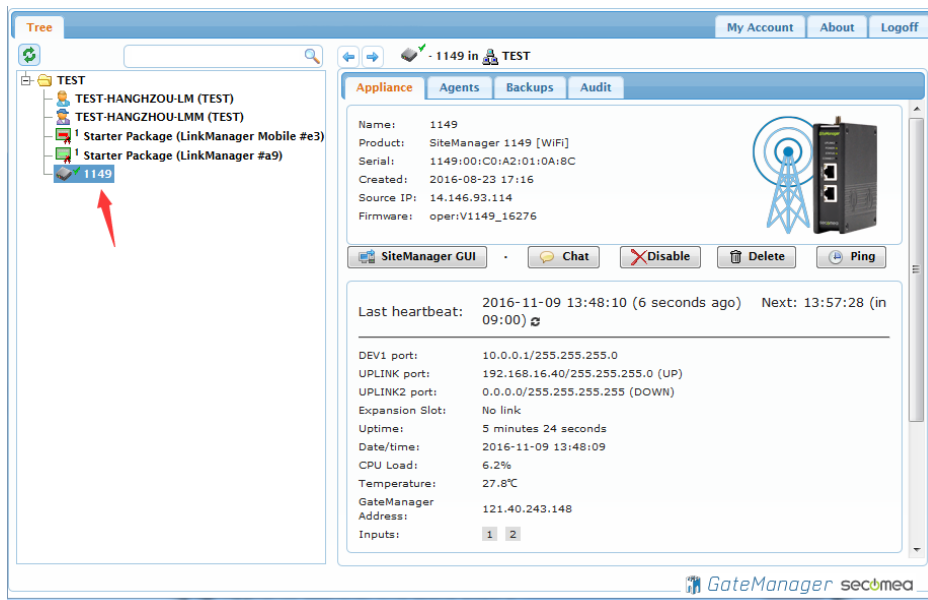
点击 Reboot 重启



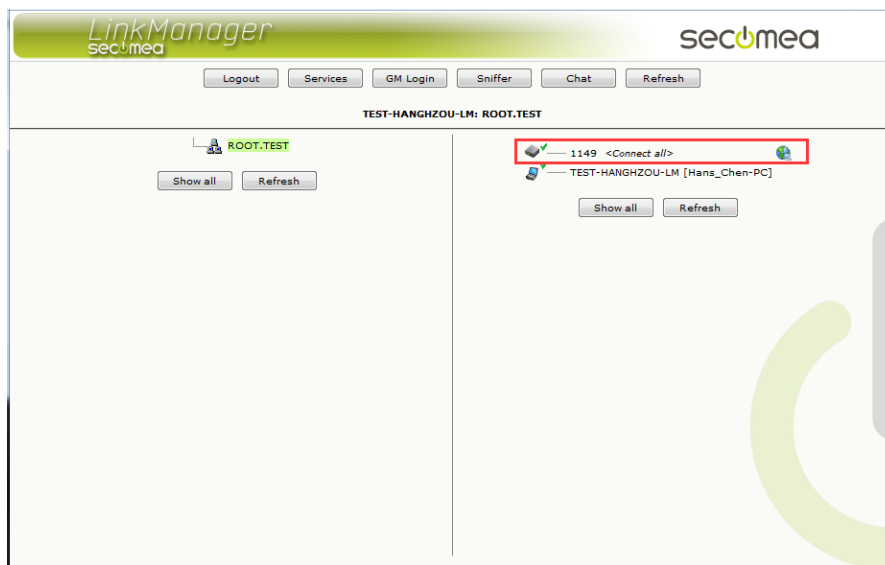
重启完成后，将会看到 SiteManager 远程网关键接到服务器



查看 SiteManager 远程网关的 Status 状态指示灯是显示绿色的
登陆 GateManager 服务器账户可看见设备已经在线



登陆 LinkManager 客户端账户可看见设备已经在线



西肯麦 sec^omea

可私有化部署的非VPN工业远程通信方案

远程调试 | 手机监控 | 数据采集 | 远程安全 | 数据上云 | 软件网关

适用于设备制造商、系统集成商、公共事业项目、工厂



i.Xikenmai.com

