

# 西肯麦工业远程通信解决方案

数据采集 远程编程 工厂互联 移动监控

## 远程访问汇川 AM600-CPU1608TP 控制器 (以太网连接) 使用指南

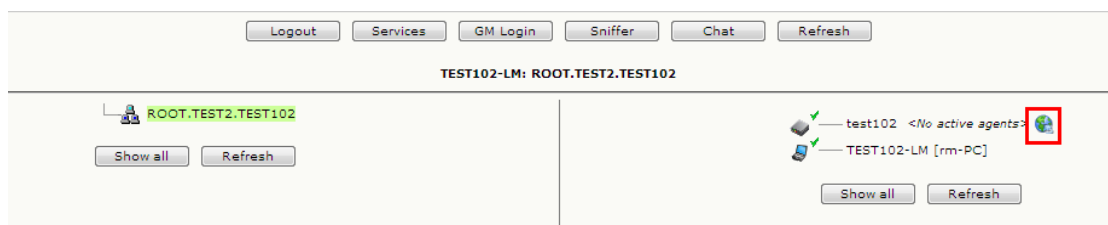
■本指南将引导您远程访问汇川 AM600-CPU1608TP 控制器

英文官网: [www.secomea.com](http://www.secomea.com)

中文官网: [www.xikenmai.com](http://www.xikenmai.com)

中文版本: 180124

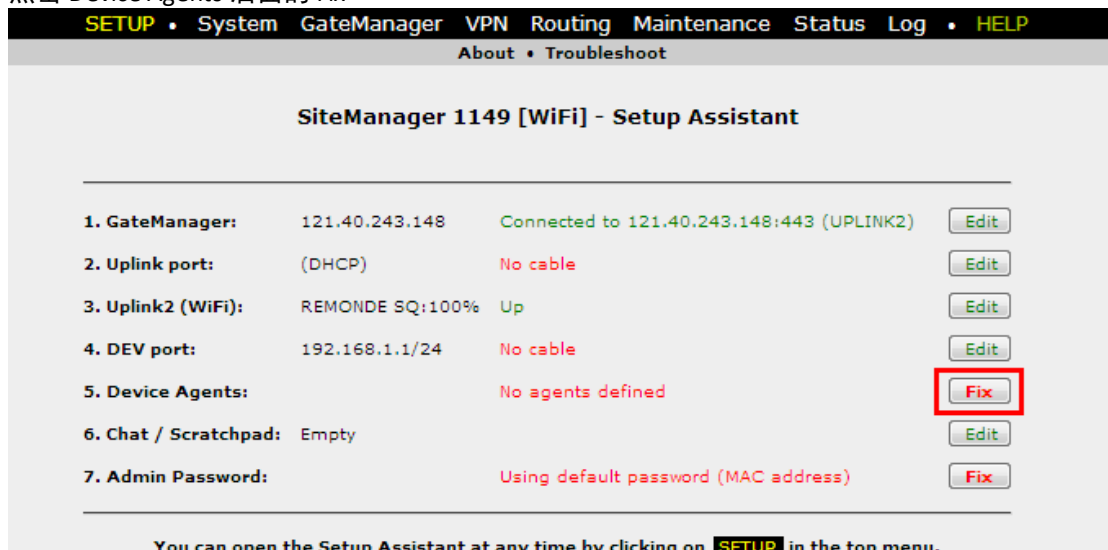
设置 SiteManager 工业远程网关连接 GateManager 服务器，使用 USB 线连接 SiteManager 工业远程网关和 PLC，登陆 LinkManager 客户端账户点击小地球进入配置界面



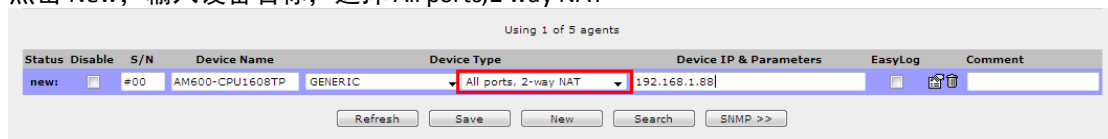
DEV port IP/掩码和 PLC 的 IP/掩码处在同一个网段



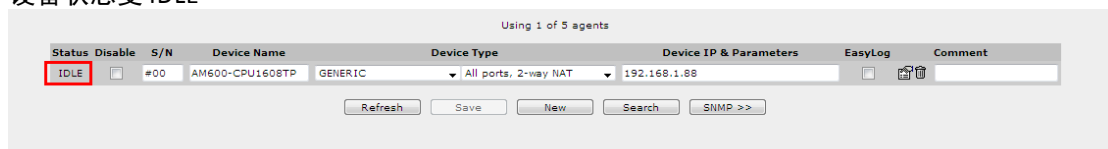
点击 Device Agents 后面的 Fix



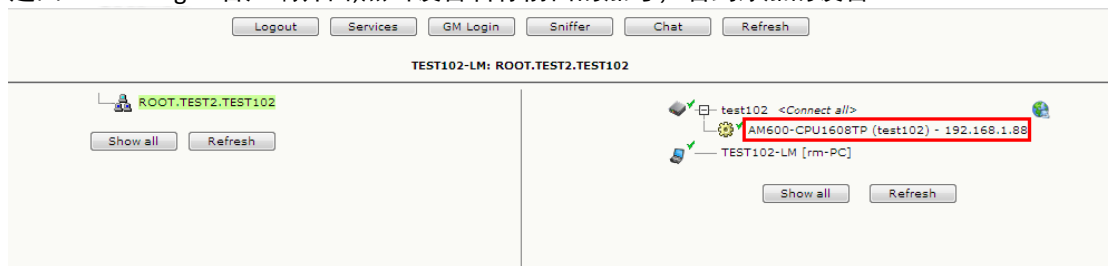
点击 New, 输入设备名称, 选择 All ports, 2 way NAT



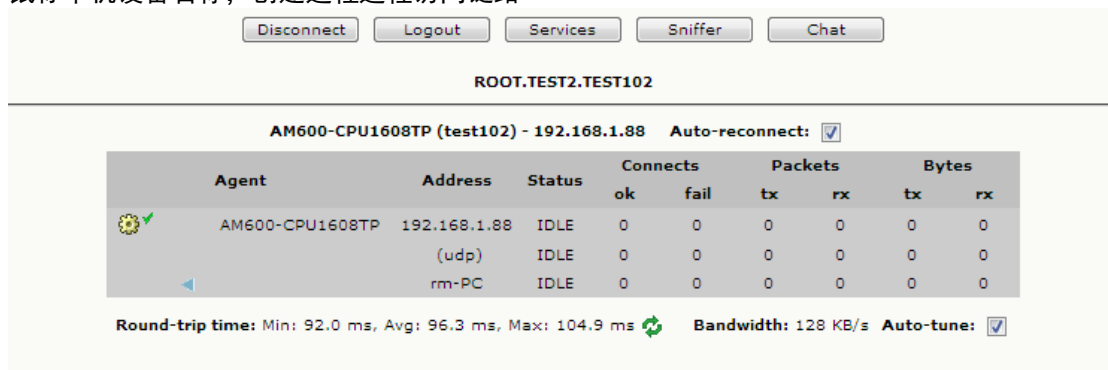
设备状态变 IDLE



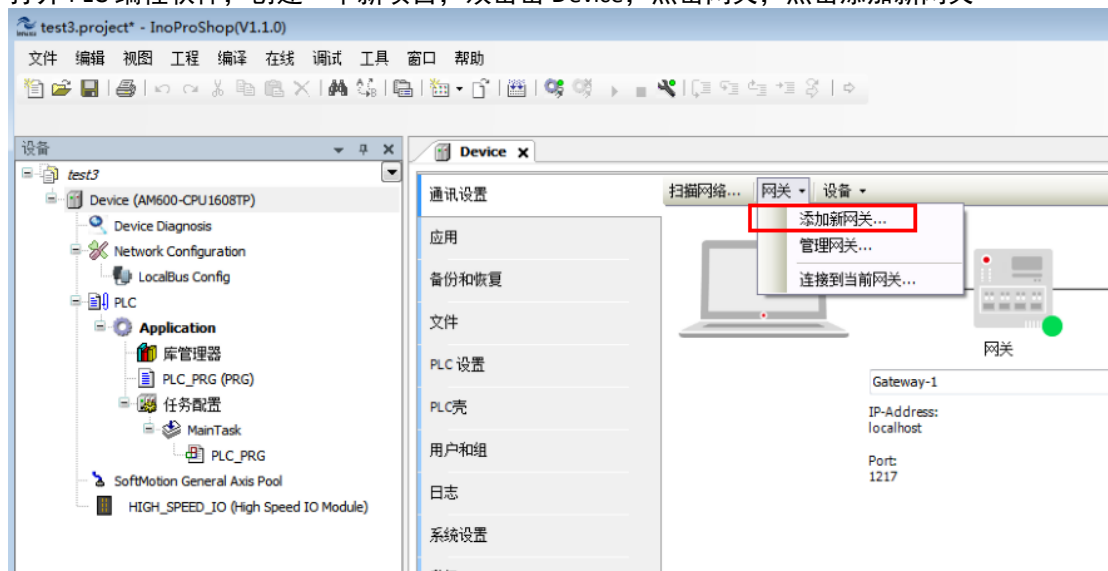
返回 LinkManager 客户端界面,点击设备名称前面的加号, 看到添加的设备



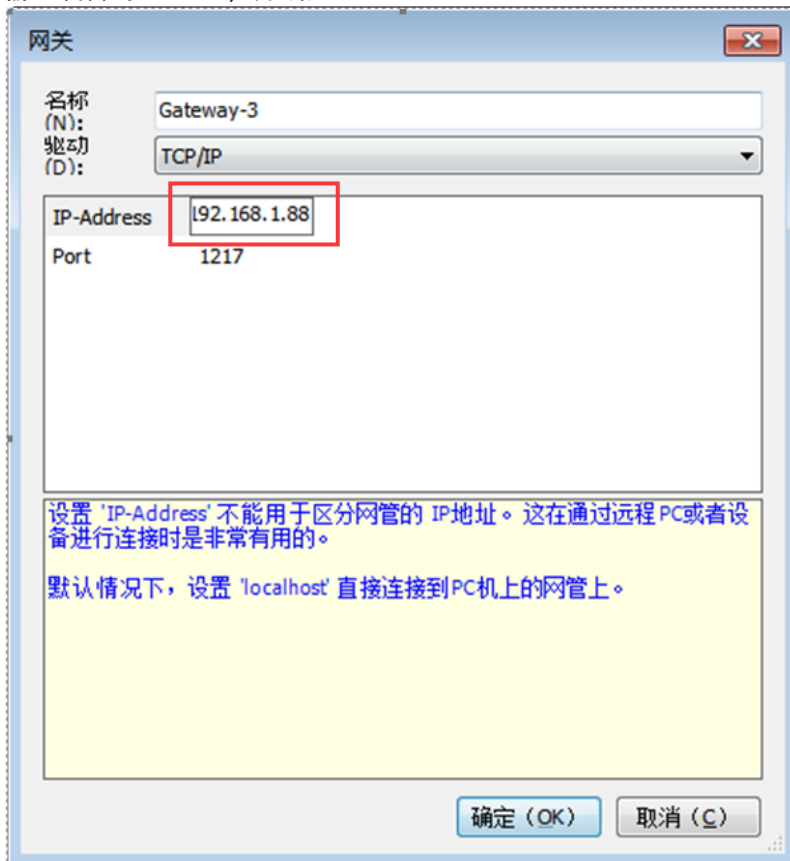
鼠标单击设备名称, 创建远程访问链路



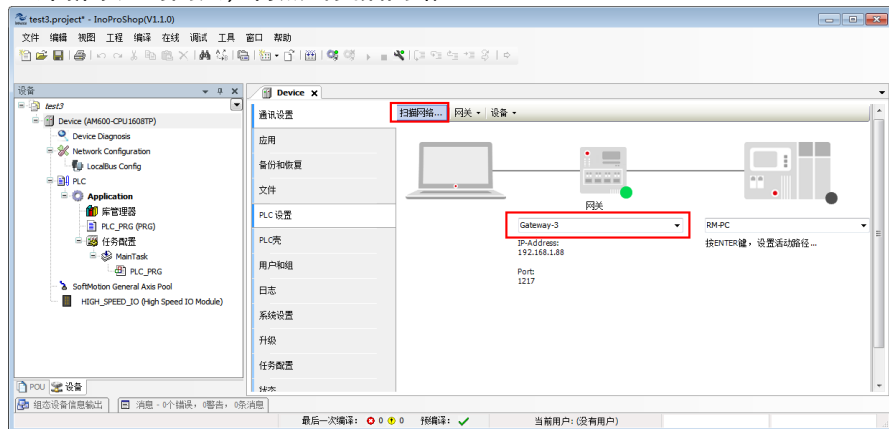
打开 PLC 编程软件, 创建一个新项目, 双击 Device, 点击网关, 点击添加新网关



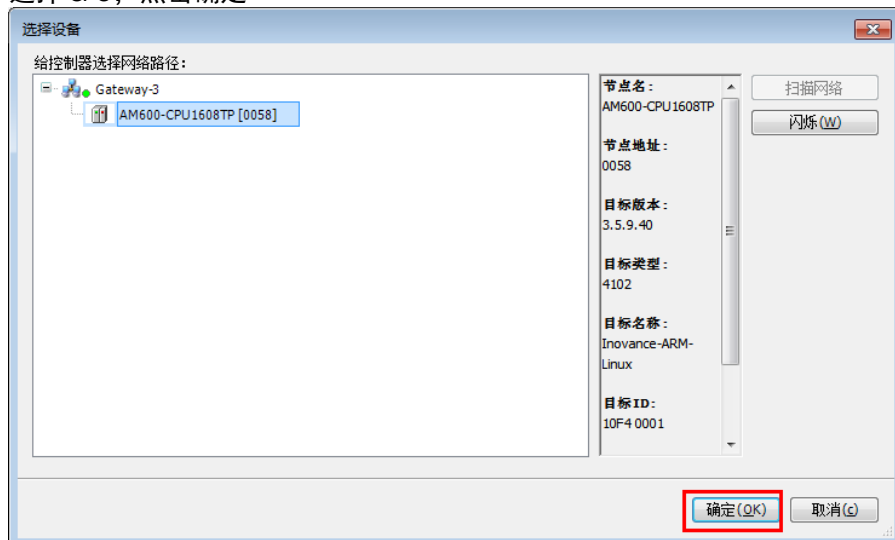
输入设备的 IP 地址，并确定



选择新添加的网关，再点击扫描网络



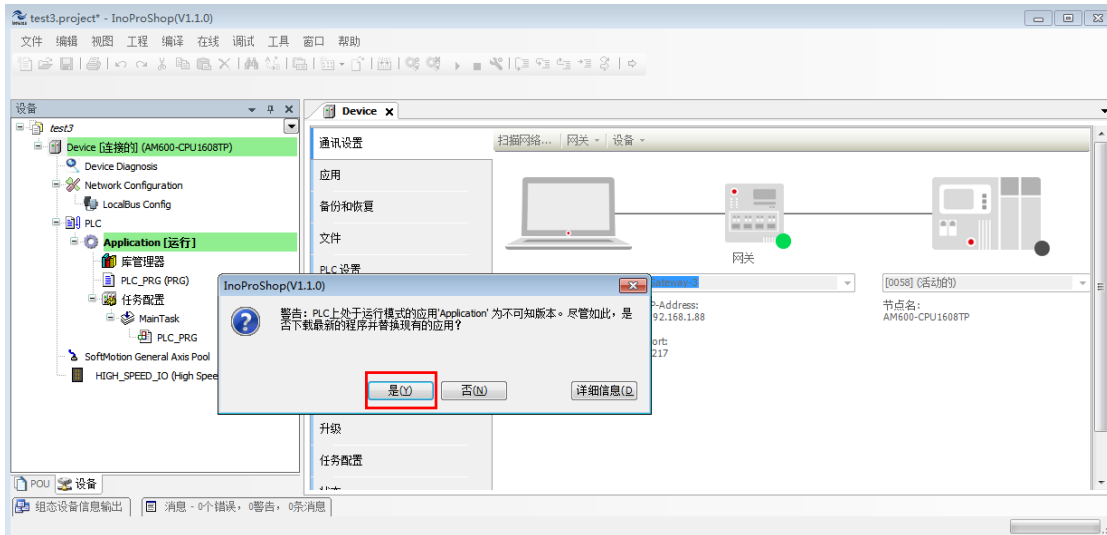
选择 CPU，点击确定



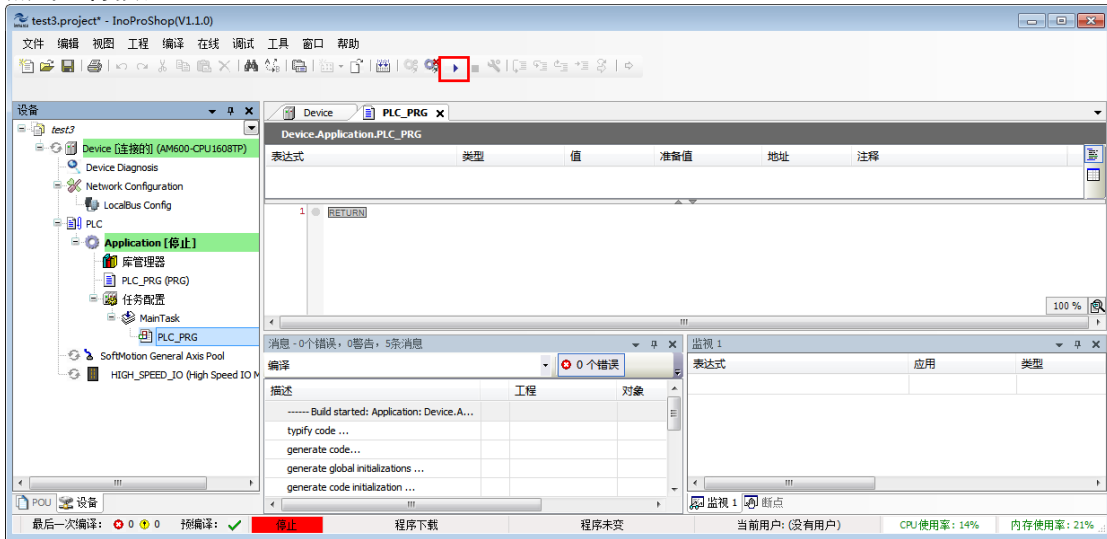
## 点击登录



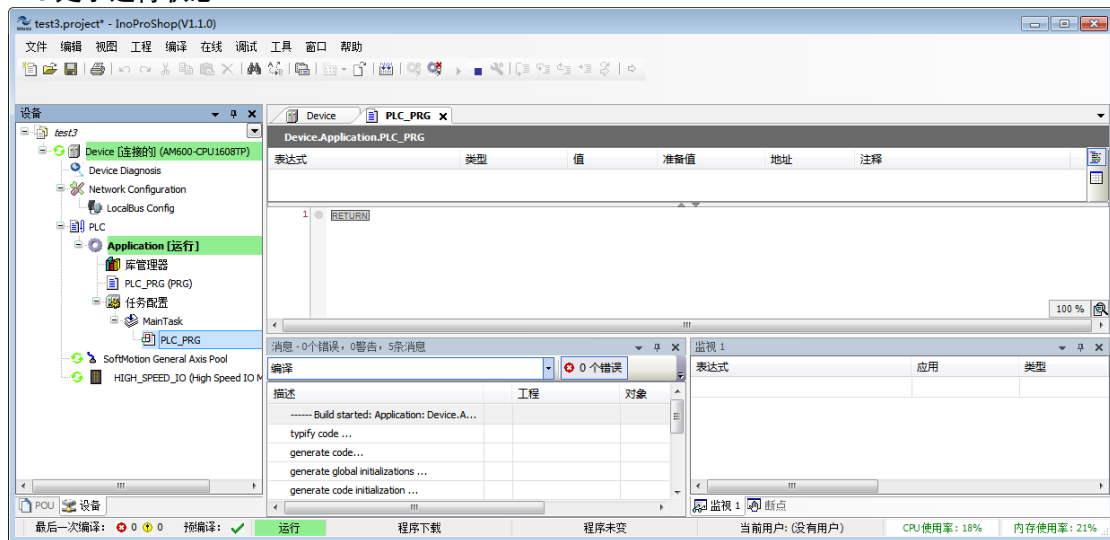
## 点击是



## 点击运行按钮



## PLC 处于运行状态



# 西肯麦 sec<sup>o</sup>mea

可私有化部署的非VPN工业远程通信方案

远程调试 | 手机监控 | 数据采集 | 远程安全 | 数据上云 | 软件网关

适用于设备制造商、系统集成商、公共事业项目、工厂



[i.Xikenmai.com](http://i.Xikenmai.com)

