

西肯麦非 VPN 工业远程通信解决方案

远程调试 移动监控 数据采集 数据上云 软件网关

UPLINK1 上网 IP 与设备 IP 冲突解决方法

■本指南介绍 SiteManager 网关联网 IP 和 DEV1 网口的 IP 处在同一个网段时，提示 Conflict with Uplink address（IP 地址冲突）的解决方法

英文官网：www.secomea.com

中文官网：www.xikenmai.com

中文版本：1801

故障特征

在 GUI 界面显示 Conflict with Uplink address（与上行链路地址冲突）

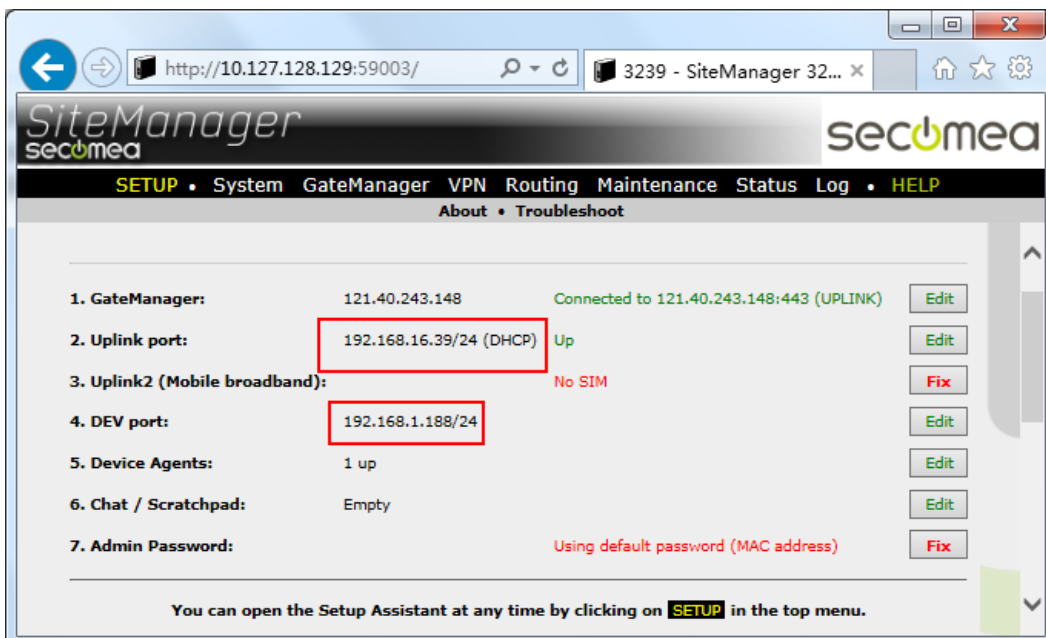


SiteManager 远程网关和路由器设置一样，当 Uplink（WAN）上网的 IP 192.168.16.39，DEV1（LAN）网口的 IP 设置与上网的 IP 同网段时，就会提示 DEV1 网口的 IP 与 UPLINK 网口上网的冲突，此时需要修改 IP 信息，否则不能正常远程访问

有以下解决方法

方法一 改变被远程设备（PLC、HMI 等）的 IP

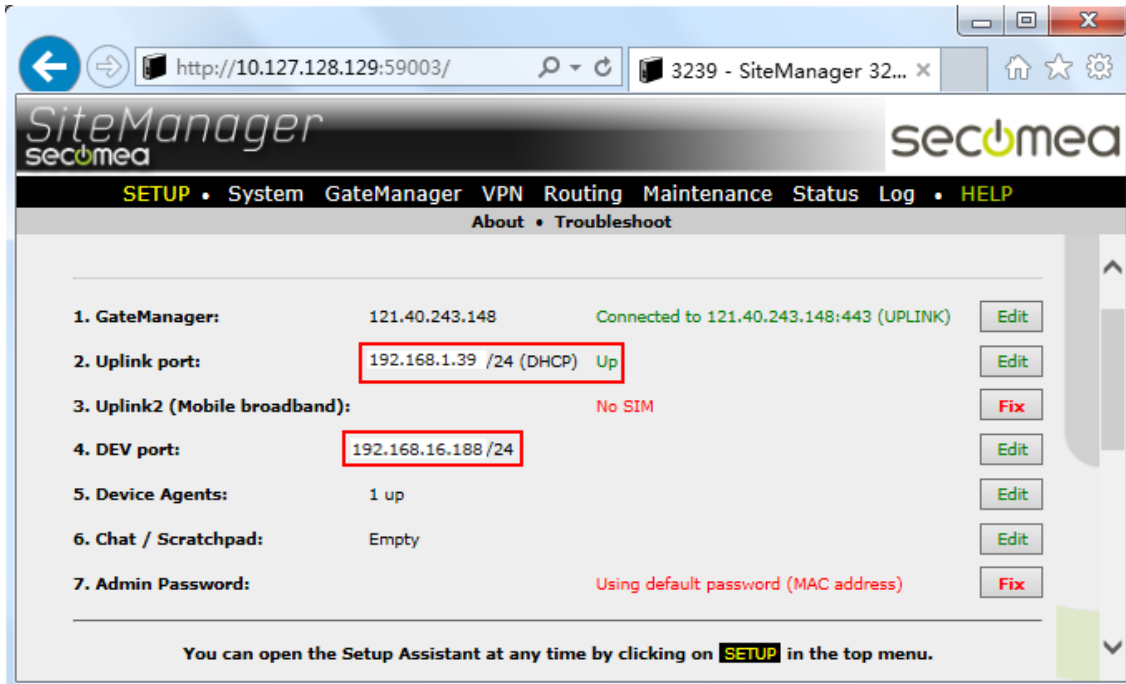
修改 DEV1 网口 IP 地址和被远程设备 IP 地址，使他们的 IP 与 Uplink1 网口联网的 IP 地址不在同一个网段。例如，上面图中网关的 Uplink1 从路由器获得的联网 IP 是 192.168.16.39，被远程设备的 IP 是 192.168.16.18。他们属于同一网段，所以会发生 IP 地址冲突，我们需要改变 DEV1 网口和设备 IP，如 192.168.1.XXX，这样就能正常远程访问



方法二 改变网关的联网 IP

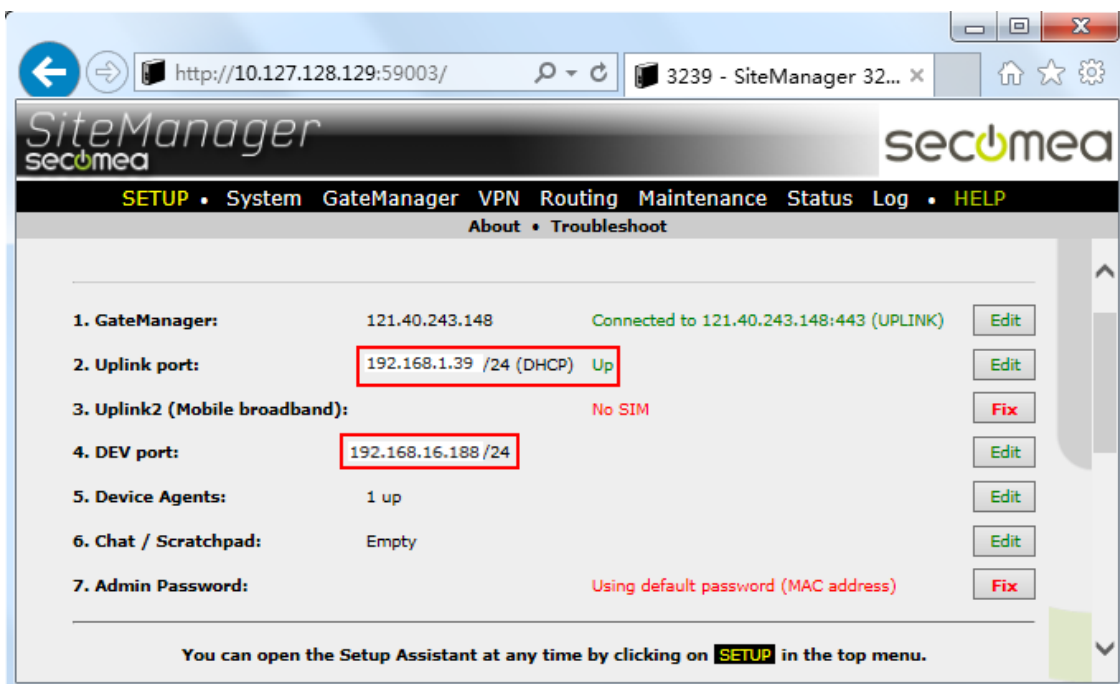
修改路由器 LAN 口 IP，让网关 Uplink1 网口获得的 IP 地址与被远程设备的 IP 地址不在同一个网段

例如，上面图中的网关的 Uplink 网口获得的 IP 是 192.168.16.39，修改路由器的 LAN 口 IP，例如设置成 192.168.1.XXX 的网段。这样网关的 Uplink 网口获得的 IP 地址就与设备的 IP 地址不在同一个网段



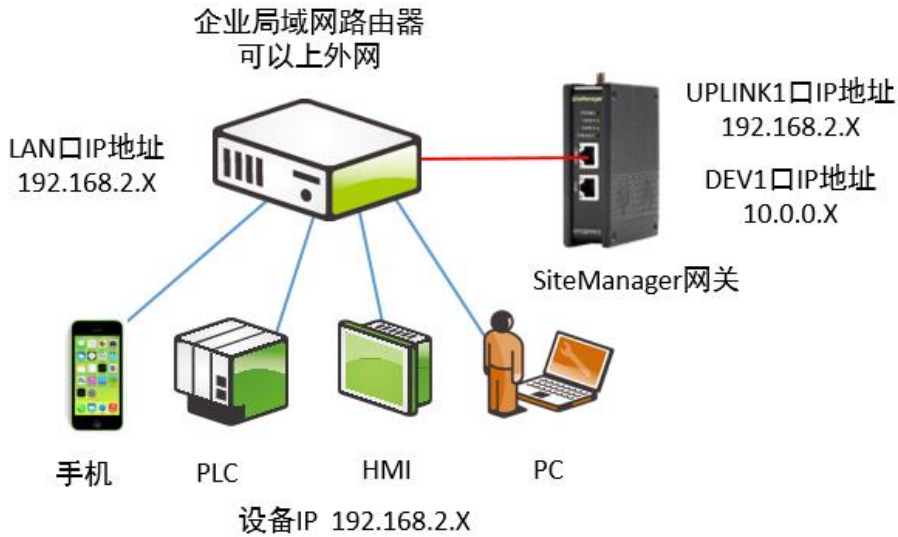
方法三 上网网线再接一个路由器，间接改变上网 IP

当路由器分配的 IP 和设备的 IP 都无法更改，可再连接一个路由器到上网的网线，改变路由器 LAN 口的 IP 地址，SiteManager 网关分配到的 IP 就不会和 DEV1 网口 IP 冲突



四、将被远程设备（PLC、HMI 等）连接到联网路由器上

1. 将被远程设备和网关联网连接到同一个联网路由器下面
2. 网关联网和设备在一个局域网内，修改 DEV1 网口的 IP 地址并重启
3. 直接在 SiteManager 配置界面添加设备通道
4. 此连接方式要注意路由器已分配局域网设备的 IP 地址不能和 PLC 设备的 IP 地址一样，否则会出现 IP 冲突，如下图所示



西肯麦 sec^omea

可私有化部署的非VPN工业远程通信方案

远程调试 | 手机监控 | 数据采集 | 远程安全 | 数据上云 | 软件网关

适用于设备制造商、系统集成商、公共事业项目、工厂



i.Xikenmai.com

